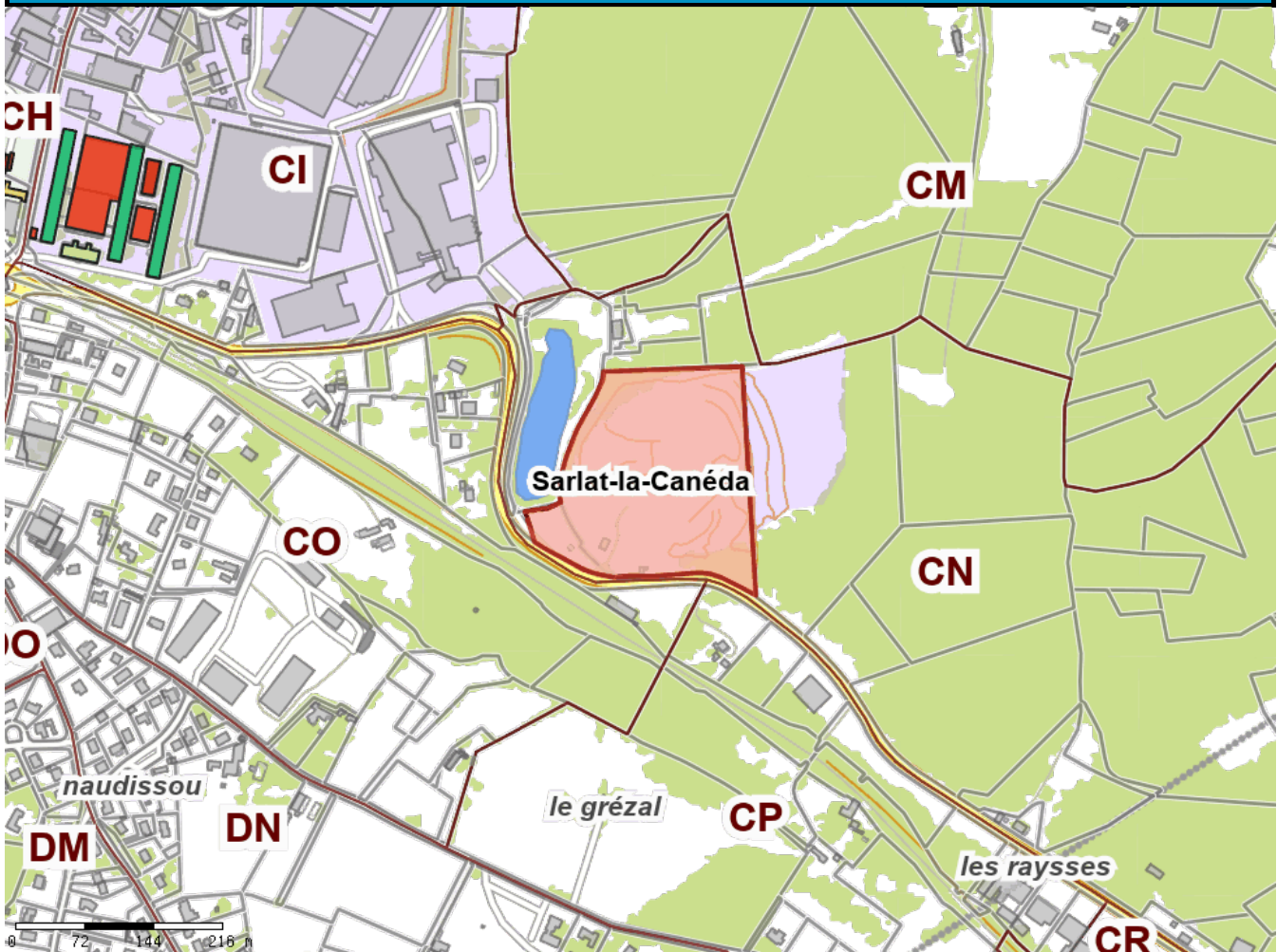


ZONE D'ACCELERATION DES ENR

(identifiant : 24520-633)

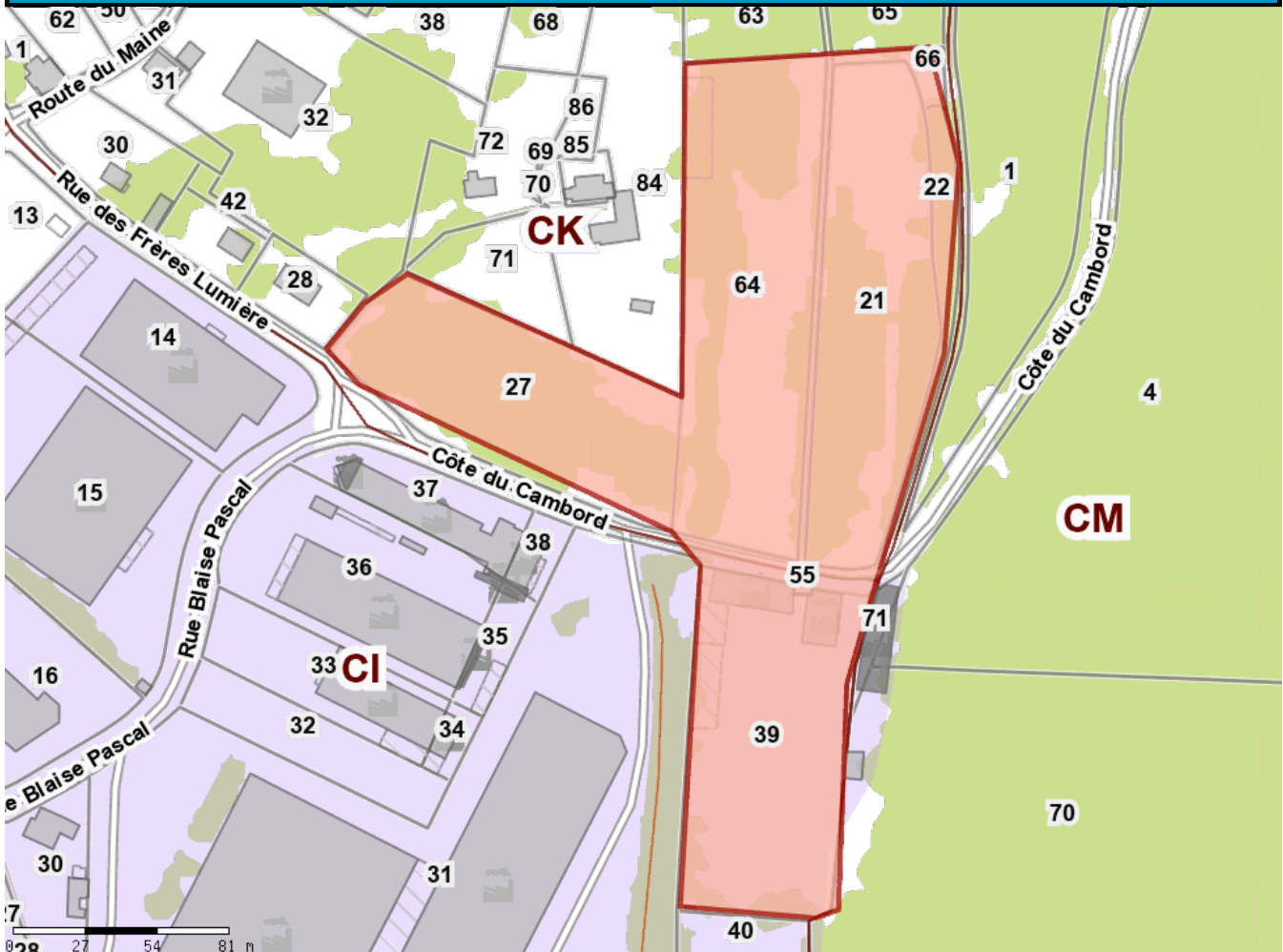
Localisation			
Département :	Dordogne	Commune :	Sarlat-la-Canéda (24520)
EPCI :	CC Sarlat-Périgord noir		
Adresse / nom de la ZAER :	Carrière / 845 Avenue du Périgord SARLAT	Référence cadastrale (Idu) :	CN0182 (520000CN0182) / CN0011 (520000CN0011)
Caractéristiques			
Catégorisation :	Solaire PV	Puissance potentielle en MWh :	4368
Année de mise en service prévue :	Non renseignée	Observation(s) :	Carrière en Activité
Surface emprise :	41310m ²	Surface parcelle(s) :	41793m ²
Plan de situation			



ZONE D'ACCELERATION DES ENR

(identifiant : 24520-638)

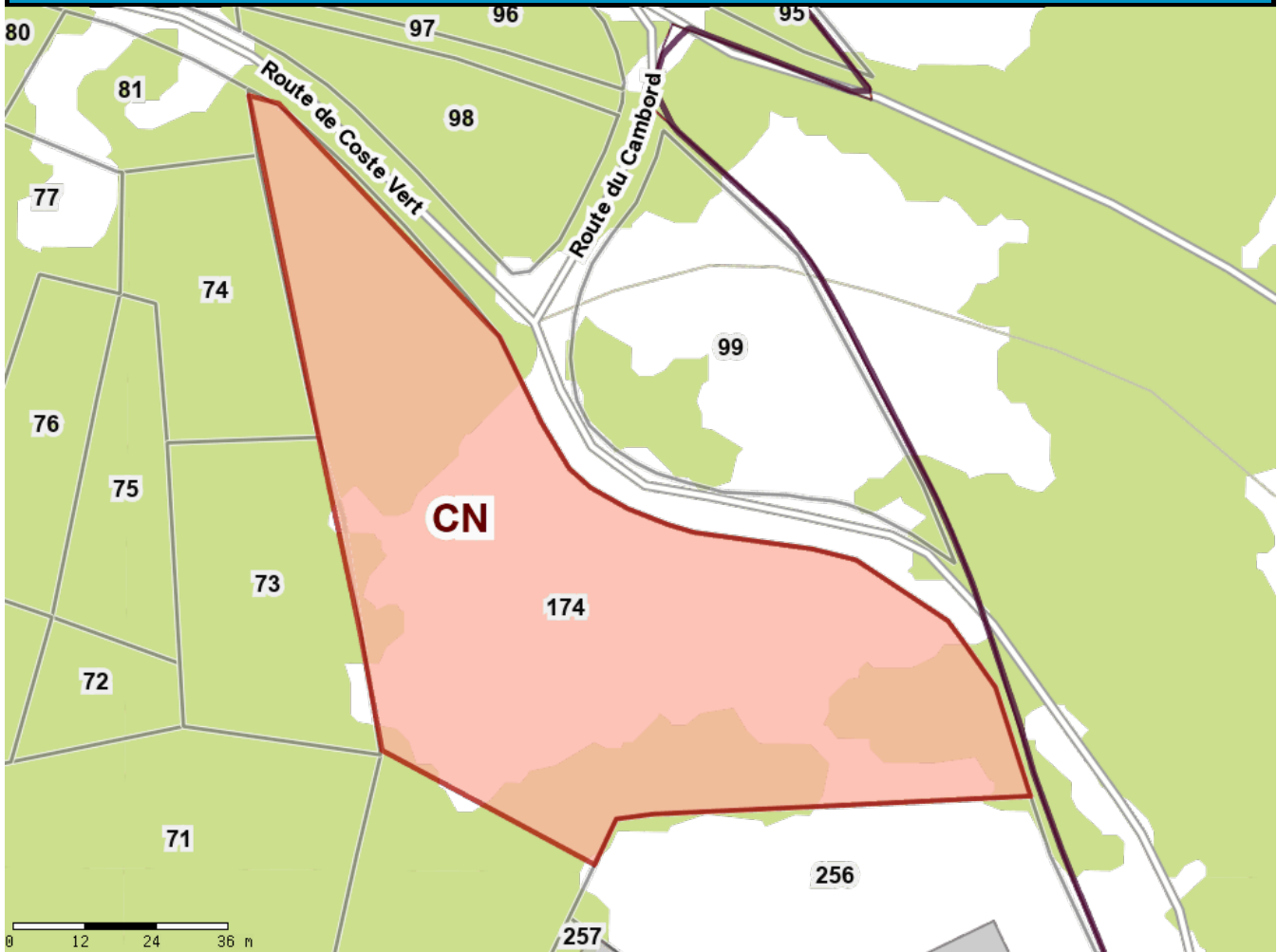
Localisation			
Département :	Dordogne	Commune :	Sarlat-la-Canéda (24520)
EPCI :	CC Sarlat-Périgord noir		
Adresse / nom de la ZAER :	Entp BTP / Sarlat	Référence cadastrale (Idu) :	CI0039 (520000CI0039) / CK0021 (520000CK0021) / CK0022 (520000CK0022) / CI0055 (520000CI0055) / CM0070 (520000CM0070) / CK0027 (520000CK0027) / CK0064 (520000CK0064) / CK0066 (520000CK0066)
Caractéristiques			
Catégorisation :	Solaire PV	Puissance potentielle en MWh :	3200
Année de mise en service prévue :	Non renseignée	Observation(s)	Entreprise de TP
Surface emprise :	31608m ²	Surface parcelle(s) :	100412m ²
Plan de situation			



ZONE D'ACCELERATION DES ENR

(identifiant : 24520-645)

Localisation			
Département :	Dordogne	Commune :	Sarlat-la-Canéda (24520)
EPCI :	CC Sarlat-Périgord noir		
Adresse / nom de la ZAER :	COSTE VERT - VIALARD / SARLAT	Référence cadastrale (Idu) :	CN0174 (520000CN0174)
Caractéristiques			
Catégorisation :	Solaire PV	Puissance potentielle en MWh :	626
Année de mise en service prévue :	Non renseignée	Observation(s) :	Dépôt de matériaux. Reconversion possible en PV au sol
Surface emprise :	6765m ²	Surface parcelle(s) :	10821m ²
Plan de situation			



ZONE D'ACCELERATION DES ENR

(identifiant : 24520-647)

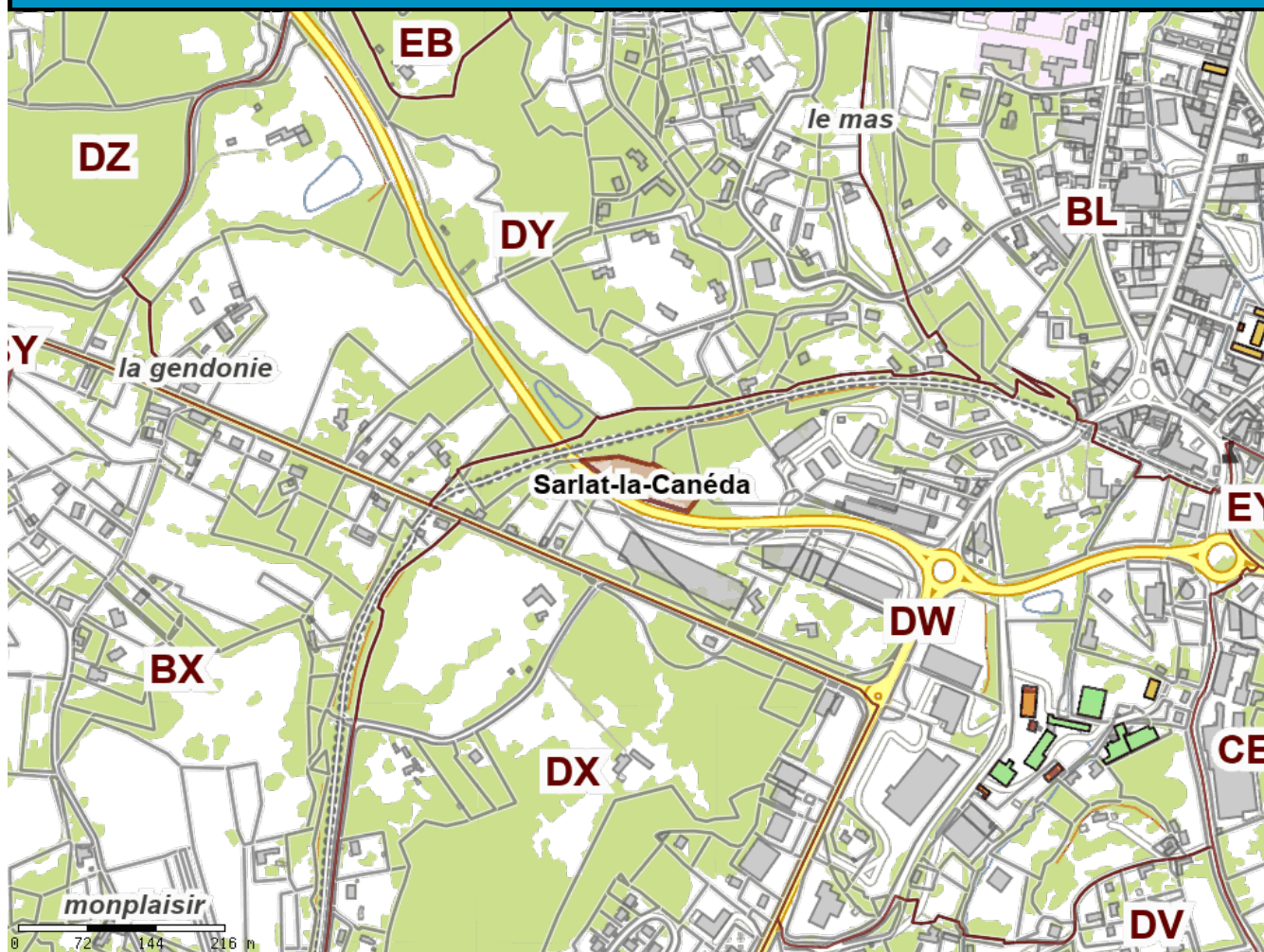
Localisation			
Département :	Dordogne	Commune :	(24520)
EPCI :	CC Sarlat-Périgord noir		
Adresse / nom de la ZAER :	Bassin rétention 3 Déviation Nord / Gendonnie basse SARLAT	Référence cadastrale (Idu) :	
Caractéristiques			
Catégorisation :	Solaire PV	Puissance potentielle en MWh :	220
Année de mise en service prévue :	Non renseignée	Observation(s)	bassin de rétention de la déviation Nord de Sarlat, éventuellement PV flottants.
Surface emprise :	2228m ²	Surface parcelle(s) :	0m ²
Plan de situation			



ZONE D'ACCELERATION DES ENR

(identifiant : 24520-648)

Localisation			
Département :	Dordogne	Commune :	(24520)
EPCI :	CC Sarlat-Périgord noir		
Adresse / nom de la ZAER :	Délaissé route/ Gendonnie basse SARLAT	Référence cadastrale (Idu) :	
Caractéristiques			
Catégorisation :	Solaire PV	Puissance potentielle en MWh :	330
Année de mise en service prévue :	Non renseignée	Observation(s)	Délaissé de route, Déviation Nord de Sarlat
Surface emprise :	3387m ²	Surface parcelle(s) :	0m ²
Plan de situation			



ZONE D'ACCELERATION DES ENR

(identifiant : 24520-653)

Localisation			
Département :	Dordogne	Commune :	(24520)
EPCI :	CC Sarlat-Périgord noir		
Adresse / nom de la ZAER :	Bassin rétention 2 Déviation Nord / Pascal bas SARLAT	Référence cadastrale (Idu) :	
Caractéristiques			
Catégorisation :	Solaire PV	Puissance potentielle en MWh :	305
Année de mise en service prévue :	Non renseignée	Observation(s)	Bassin de rétention Déviation Nord Sarlat, éventuellement PV flottants
Surface emprise :	2783m ²	Surface parcelle(s) :	0m ²
Plan de situation			



ZONE D'ACCELERATION DES ENR

(identifiant : 24520-654)

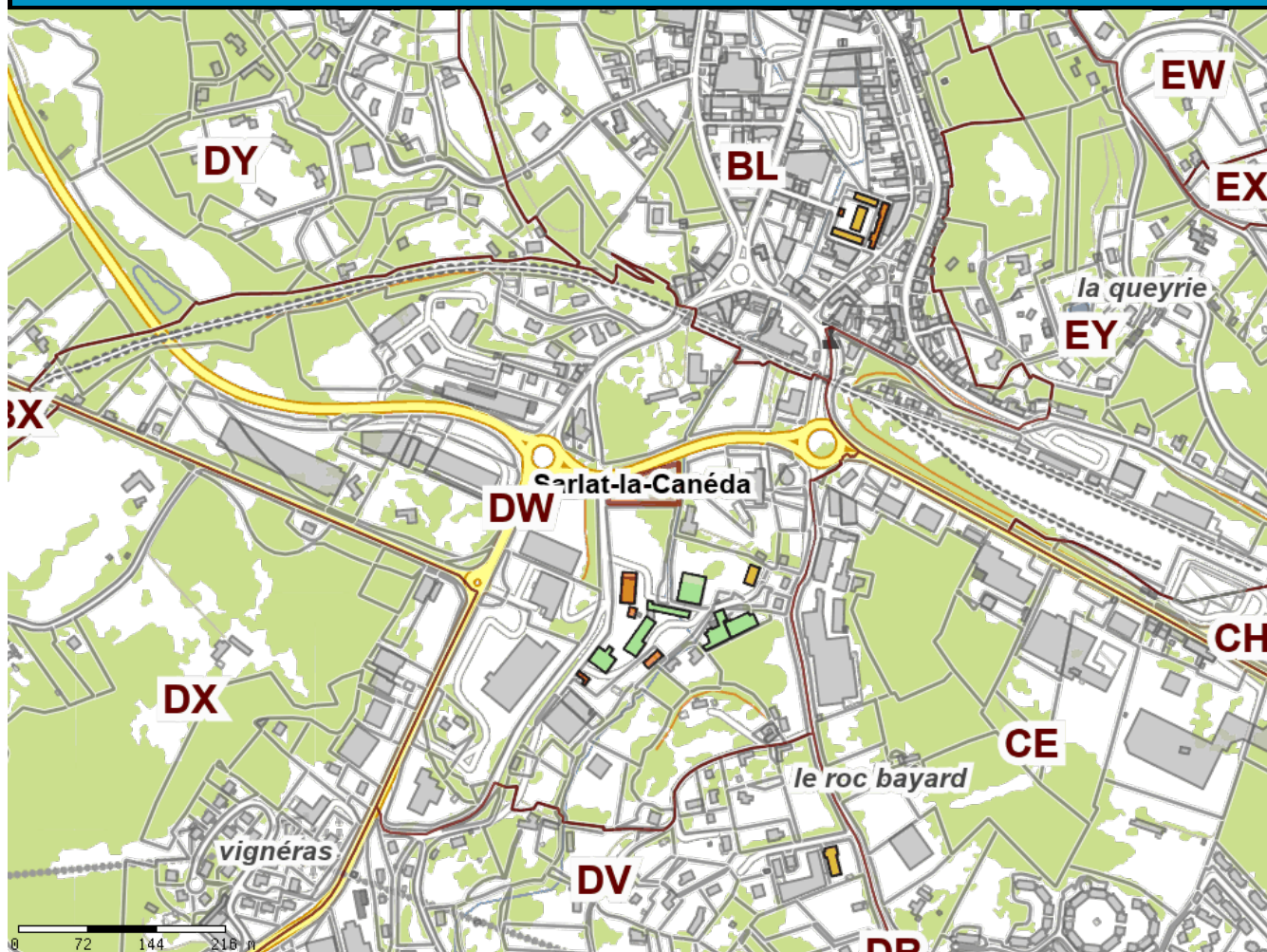
Localisation			
Département :	Dordogne	Commune :	Sarlat-la-Canéda (24520)
EPCI :	CC Sarlat-Périgord noir		
Adresse / nom de la ZAER :	Bassin rétention 1 et Parking covoiturage Déviation Nord Sarlat	Référence cadastrale (Idu) :	AY0621 (520000AY0621) / AY0577 (520000AY0577)
Caractéristiques			
Catégorisation :	Solaire PV	Puissance potentielle en MWh :	196
Année de mise en service prévue :	Non renseignée	Observation(s) :	Parking + bassin rétention de la Déviation. Possibilité PV flottants sur bassin et ombrière sur le parking.
Surface emprise :	1845m ²	Surface parcelle(s) :	5816m ²
Plan de situation			



ZONE D'ACCELERATION DES ENR

(identifiant : 24520-658)

Localisation			
Département :	Dordogne	Commune :	(24520)
EPCI :	CC Sarlat-Périgord noir		
Adresse / nom de la ZAER :	Bassin rétention 4 Déviation Nord / Pontet Sarlat	Référence cadastrale (Idu) :	
Caractéristiques			
Catégorisation :	Solaire PV	Puissance potentielle en MWh :	250
Année de mise en service prévue :	Non renseignée	Observation(s)	bassin de rétention Déviation pour éventuellement PV Flottants ou en ombrière
Surface emprise :	2341m ²	Surface parcelle(s) :	0m ²
Plan de situation			



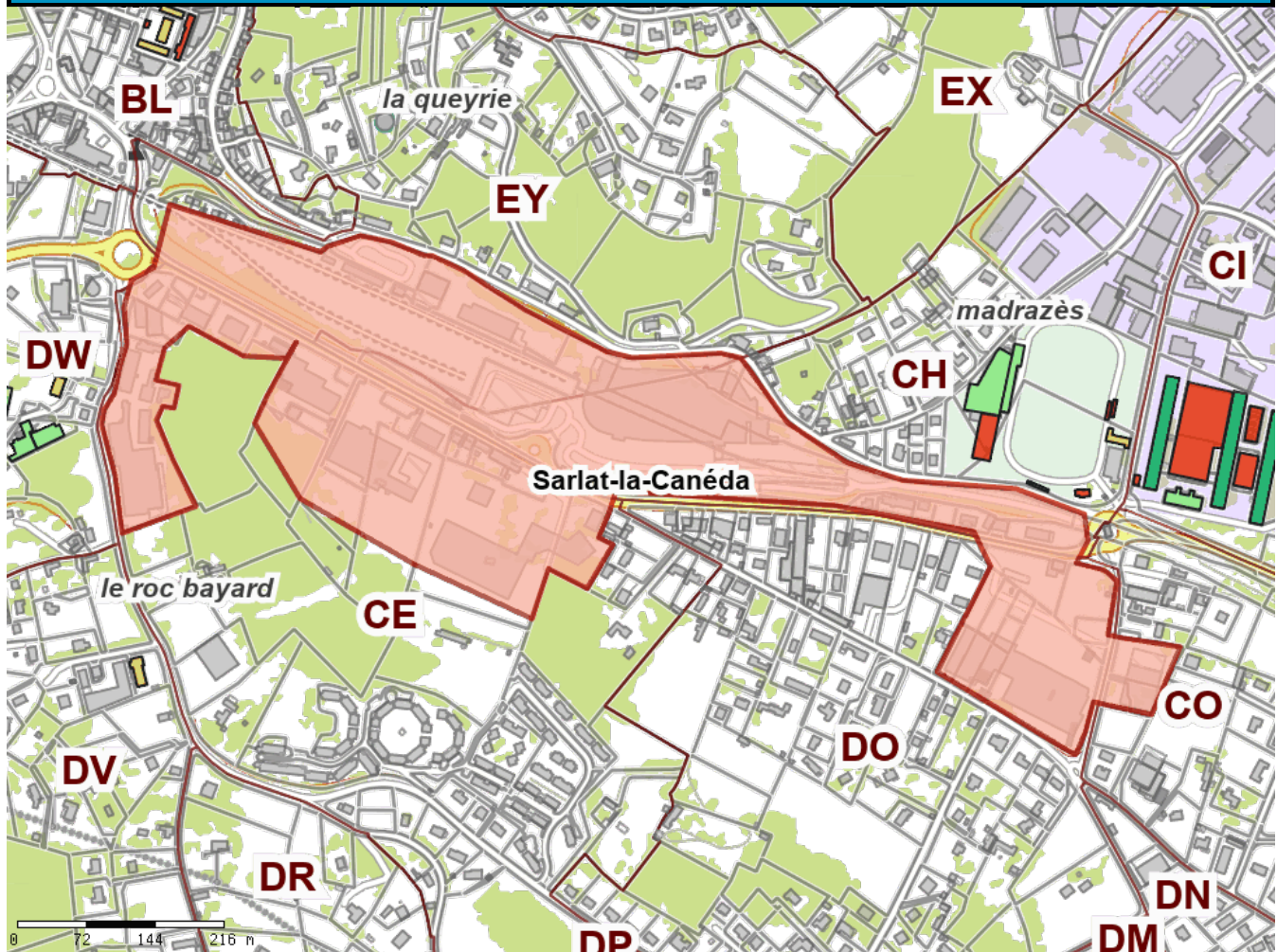
ZONE D'ACCELERATION DES ENR (identifiant : 24520-828)

Localisation			
Département :	Dordogne	Commune :	Sarlat-la-Canéda (24520)
EPCI :	CC Sarlat-Périgord noir		

<p>Adresse / nom de la ZAER :</p>	<p>Zone d'activités Pontet - Madrazès Sarlat</p>	<p>Référence cadastrale (Idu) :</p>	<p>CE0019 (520000CE0019) / CO0056 (520000CO0056) / CE0006 (520000CE0006) / CE0050 (520000CE0050) / CE0014 (520000CE0014) / CE0018 (520000CE0018) / CH0053 (520000CH0053) / EY0075 (520000EY0075) / CH0052 (520000CH0052) / CE0017 (520000CE0017) / CE0015 (520000CE0015) / CE0004 (520000CE0004) / CE0106 (520000CE0106) / CE0003 (520000CE0003) / DO0013 (520000DO0013) / DO0014 (520000DO0014) / DO0005 (520000DO0005) / CE0020 (520000CE0020) / CE0021 (520000CE0021) / DO0002 (520000DO0002) / DO0006 (520000DO0006) / CH0100 (520000CH0100) / EY0074 (520000EY0074) / EY0059 (520000EY0059) / CH0004 (520000CH0004) / DO0004 (520000DO0004) / DO0015 (520000DO0015) / CH0002 (520000CH0002) / CE0023 (520000CE0023) / CE0022 (520000CE0022) / CE0008 (520000CE0008) / CE0012 (520000CE0012) / CE0016 (520000CE0016) / CE0010 (520000CE0010) / CH0003 (520000CH0003) / CH0005 (520000CH0005) / DO0003 (520000DO0003) / DO0007 (520000DO0007) / DO0008 (520000DO0008) / DO0009 (520000DO0009) / DO0010 (520000DO0010) / DO0011 (520000DO0011) / DO0012 (520000DO0012) / CH0099 (520000CH0099) / EY0058 (520000EY0058) / EY0154 (520000EY0154) / CE0136 (520000CE0136) / CH0067 (520000CH0067) / CE0107 (520000CE0107) / CH0068 (520000CH0068) / CE0054 (520000CE0054) / CH0074 (520000CH0074) / EY0140 (520000EY0140) / CH0095 (520000CH0095) / CE0125 (520000CE0125) / CH0087 (520000CH0087) / CE0067 (520000CE0067) / EY0129 (520000EY0129) / EY0159 (520000EY0159) / EY0151 (520000EY0151) / CH0090 (520000CH0090) / CE0137 (520000CE0137) / CE0105 (520000CE0105) / CE0066 (520000CE0066) / CE0058 (520000CE0058) / CE0057 (520000CE0057) / CH0075 (520000CH0075) / EY0152 (520000EY0152) / EY0128 (520000EY0128) / EY0131 (520000EY0131) / CH0096 (520000CH0096) / CH0089 (520000CH0089) / CH0094 (520000CH0094) / CH0073 (520000CH0073) / CH0092 (520000CH0092) / EY0153 (520000EY0153) / EY0127 (520000EY0127) / CE0140 (520000CE0140) / CO0091 (520000CO0091) / CE0138 (520000CE0138) / CH0091 (520000CH0091) / CH0093 (520000CH0093) / CE0139 (520000CE0139) / CE0069 (520000CE0069) / CH0078 (520000CH0078) / CH0088 (520000CH0088) / CE0126 (520000CE0126) / CO0092 (520000CO0092) / CE0068 (520000CE0068) / DO0001 (520000DO0001) / DW0187 (520000DW0187)</p>
<p align="center">Caractéristiques</p>			

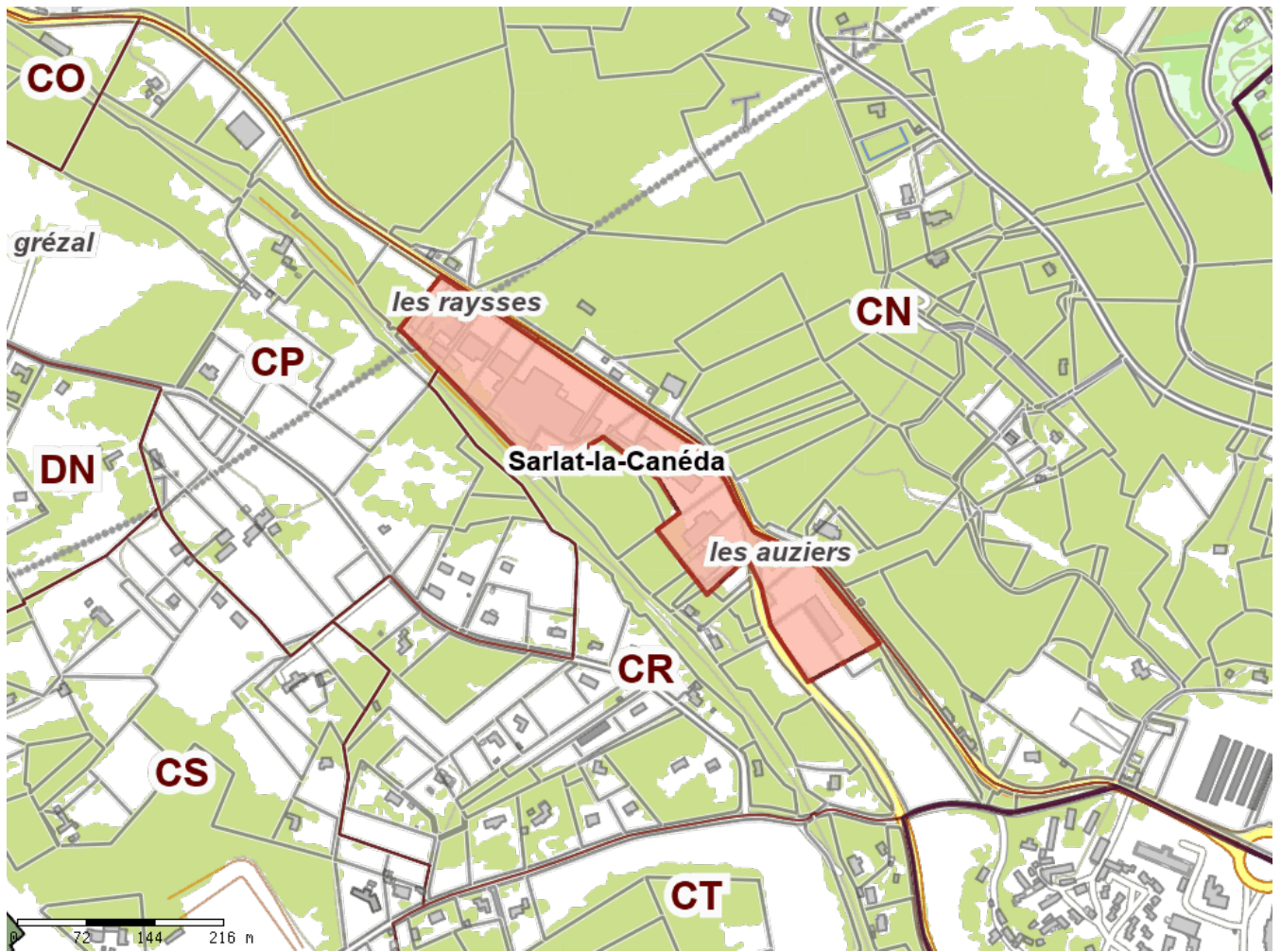
Catégorisation :	Solaire PV	Puissance potentielle en MWh :	5800
Année de mise en service prévue :	Non renseignée	Observation(s)	Multitudes de toitures commerciales dans la zone d'activité. Calcul sur environ 3h30 (dont 3000m ² ombrières sur le parking nord est (CH 94 longeant la rue du stade). as d'ombrières souhaitées ici pour des raisons paysagères/sécurité visibilité.
Surface emprise :	207823m ²	Surface parcelle(s) :	228980m ²

Plan de situation



ZONE D'ACCELERATION DES ENR (identifiant : 24520-829)

Localisation			
Département :	Dordogne	Commune :	Sarlat-la-Canéda (24520)
EPCI :	CC Sarlat-Périgord noir		
Adresse / nom de la ZAER :	Zone d'activités Avenue du Périgord-Sarlat	Référence cadastrale (Idu) :	CR0020 (520000CR0020) / CP0007 (520000CP0007) / CP0006 (520000CP0006) / CR0019 (520000CR0019) / CP0016 (520000CP0016) / CR0005 (520000CR0005) / CR0085 (520000CR0085) / CR0069 (520000CR0069) / CR0111 (520000CR0111) / CR0115 (520000CR0115) / CR0075 (520000CR0075) / CR0109 (520000CR0109) / CR0114 (520000CR0114) / CR0084 (520000CR0084) / CR0070 (520000CR0070) / CR0108 (520000CR0108) / CR0110 (520000CR0110) / CP0038 (520000CP0038) / CR0076 (520000CR0076) / CR0087 (520000CR0087) / CR0116 (520000CR0116) / CR0068 (520000CR0068) / CP0008 (520000CP0008) / CP0037 (520000CP0037) / CR0067 (520000CR0067)
Caractéristiques			
Catégorisation :	Solaire PV	Puissance potentielle en MWh :	1970
Année de mise en service prévue :	Non renseignée	Observation(s)	Toitures commerciales pouvant accueillir du PV. Pas d'ombrières souhaitées ici pour des raisons paysagères/sécurité visibilité. Calcul sur environ 1.14ha
Surface emprise :	44878m ²	Surface parcelle(s) :	93399m ²
Plan de situation			



ZONE D'ACCELERATION DES ENR (identifiant : 24520-830)

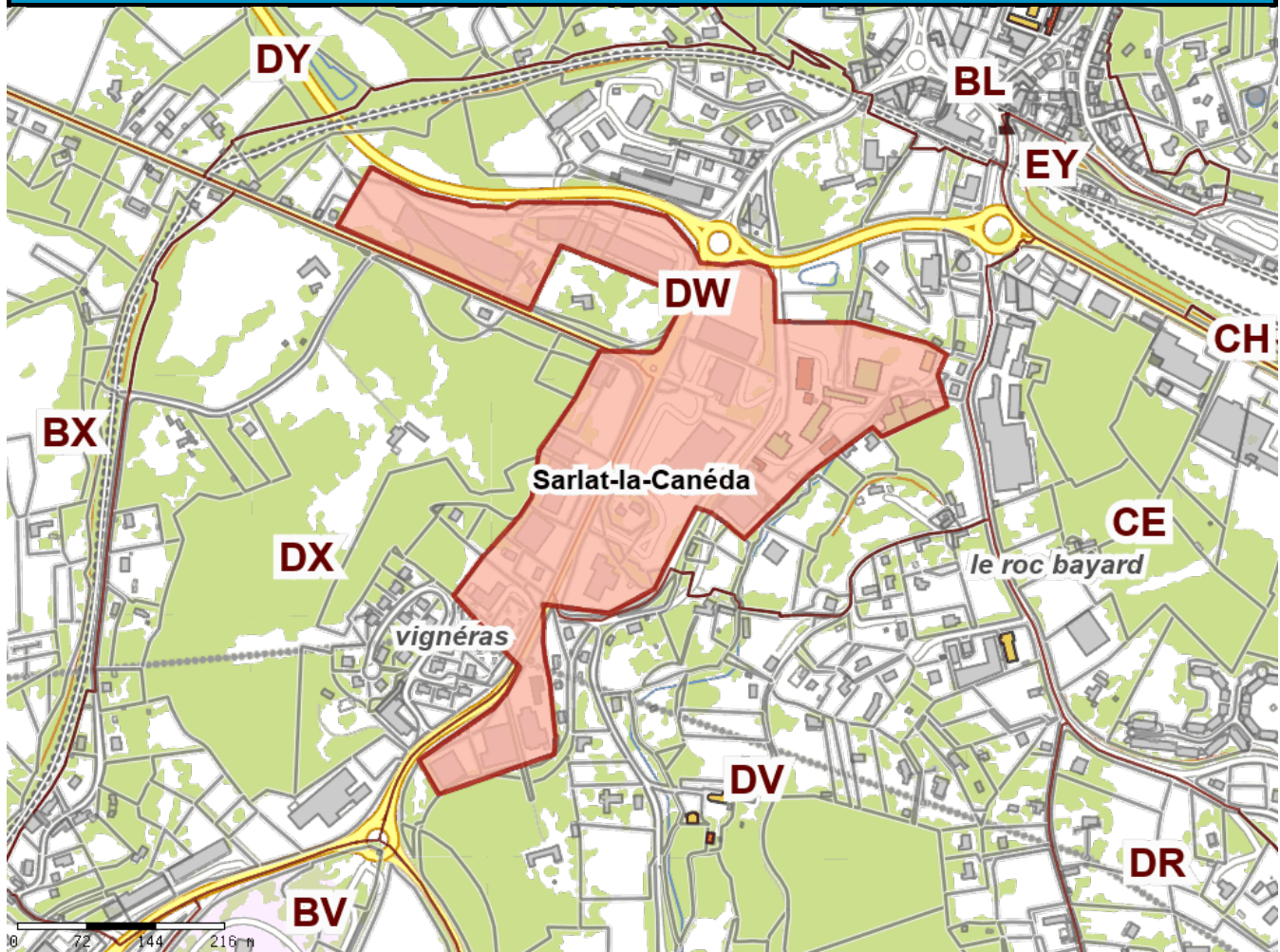
Localisation			
Département :	Dordogne	Commune :	Sarlat-la-Canéda (24520)
EPCI :	CC Sarlat-Périgord noir		

<p>Adresse / nom de la ZAER :</p>	<p>Zone Commerciales Pontet - Sarlat</p>	<p>Référence cadastrale (Idu) :</p>	<p>DW0170 (520000DW0170) / DV0017 (520000DV0017) / DW0063 (520000DW0063) / DW0051 (520000DW0051) / DW0044 (520000DW0044) / DW0041 (520000DW0041) / DV0003 (520000DV0003) / DX0050 (520000DX0050) / DX0053 (520000DX0053) / DX0058 (520000DX0058) / DW0046 (520000DW0046) / DW0050 (520000DW0050) / DX0061 (520000DX0061) / DW0048 (520000DW0048) / DX0060 (520000DX0060) / DX0052 (520000DX0052) / DW0049 (520000DW0049) / DV0006 (520000DV0006) / DV0005 (520000DV0005) / DW0077 (520000DW0077) / DW0047 (520000DW0047) / DW0045 (520000DW0045) / DW0042 (520000DW0042) / DX0041 (520000DX0041) / DW0043 (520000DW0043) / DX0049 (520000DX0049) / DX0062 (520000DX0062) / DV0009 (520000DV0009) / DW0180 (520000DW0180) / DX0051 (520000DX0051) / DW0126 (520000DW0126) / DW0163 (520000DW0163) / DW0110 (520000DW0110) / DW0132 (520000DW0132) / DW0098 (520000DW0098) / DW0088 (520000DW0088) / DW0178 (520000DW0178) / DX0105 (520000DX0105) / DV0113 (520000DV0113) / DX0091 (520000DX0091) / DX0082 (520000DX0082) / DX0078 (520000DX0078) / DX0081 (520000DX0081) / DW0106 (520000DW0106) / DW0177 (520000DW0177) / DW0135 (520000DW0135) / DW0169 (520000DW0169) / DW0071 (520000DW0071) / DX0079 (520000DX0079) / DV0112 (520000DV0112) / DV0111 (520000DV0111) / DW0099 (520000DW0099) / DW0128 (520000DW0128) / DW0216 (520000DW0216) / DW0085 (520000DW0085) / DW0090 (520000DW0090) / DW0107 (520000DW0107) / DW0109 (520000DW0109) / DW0111 (520000DW0111) / DX0089 (520000DX0089) / DX0090 (520000DX0090) / DX0092 (520000DX0092) / DW0130 (520000DW0130) / DW0137 (520000DW0137) / DW0149 (520000DW0149) / DW0153 (520000DW0153) / DW0160 (520000DW0160) / DX0080 (520000DX0080) / DV0114 (520000DV0114) / DW0165 (520000DW0165) / DW0166 (520000DW0166) / DW0167 (520000DW0167) / DW0179 (520000DW0179) / DW0181 (520000DW0181) / DW0161 (520000DW0161) / DW0162 (520000DW0162) / DW0164 (520000DW0164) / DW0207 (520000DW0207) / DW0218 (520000DW0218) / DW0219 (520000DW0219) / DW0108 (520000DW0108) / DX0104 (520000DX0104) / DW0183 (520000DW0183) / DX0059 (520000DX0059) / DV0004 (520000DV0004) / DW0205 (520000DW0205) / DW0064 (520000DW0064) / DW0168 (520000DW0168)</p>
--	--	--	--

Caractéristiques

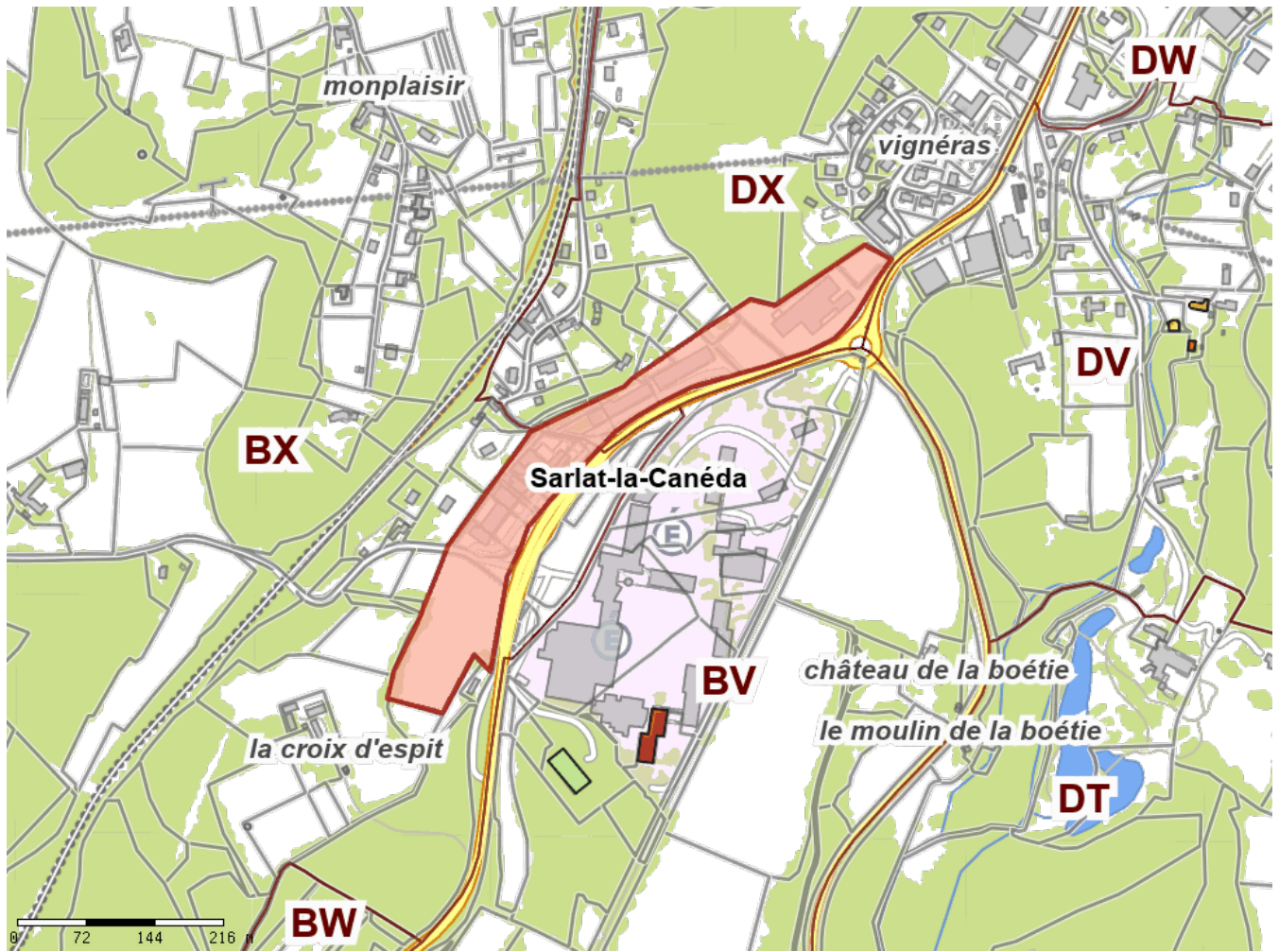
Catégorisation :	Solaire PV	Puissance potentielle en MWh :	3200
Année de mise en service prévue :	Non renseignée	Observation(s)	Toitures commerciales pour environ 1ha85. recensement des plus importantes uniquement. Pas d'ombrières souhaitées pour des raisons paysagères et de visibilité/sécurité. A voir au cas par cas cependant selon les projets et leur localisation. Ex possible éventuellement sur parcelle DW 132
Surface emprise :	128906m ²	Surface parcelle(s) :	163726m ²

Plan de situation



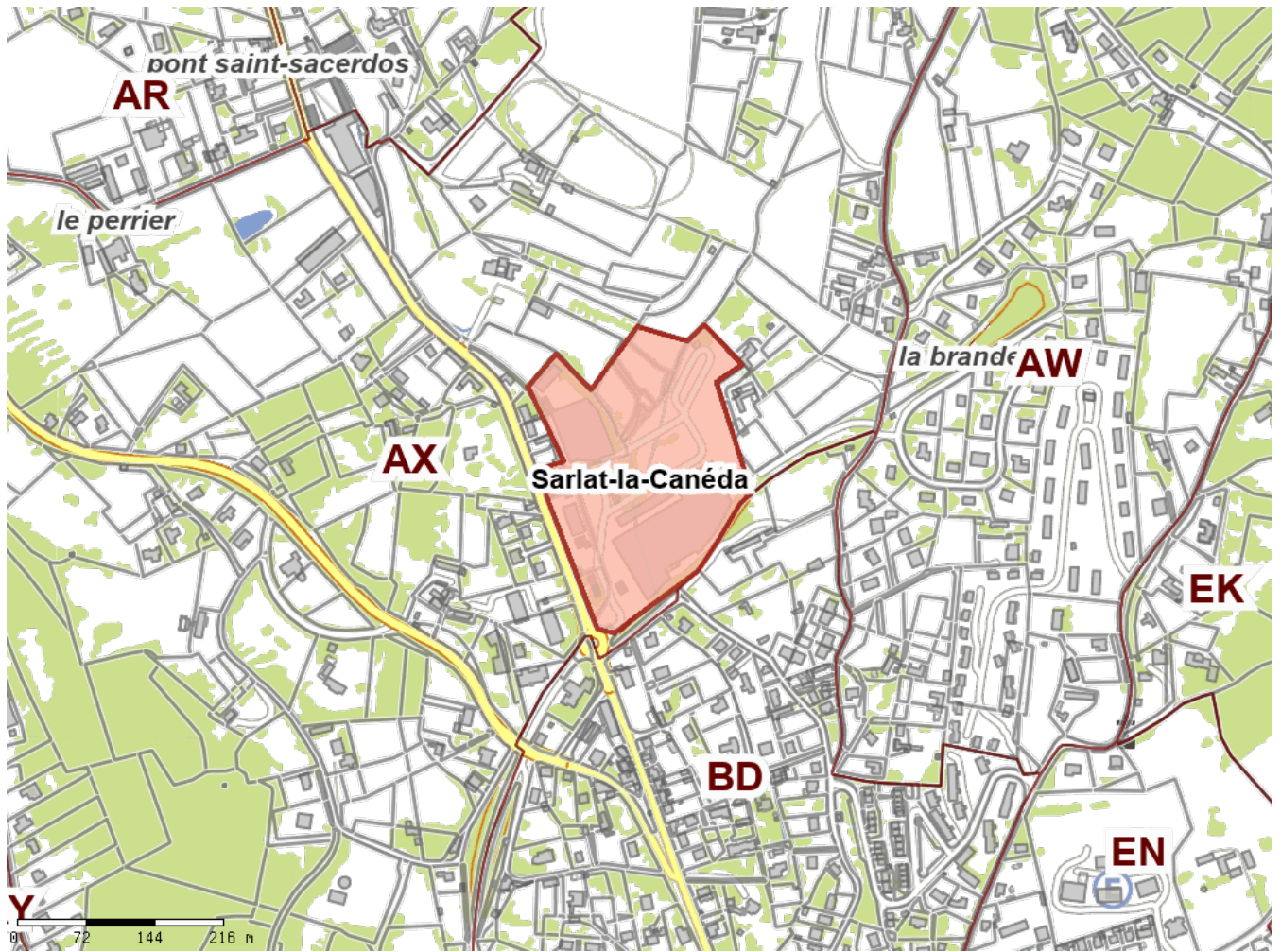
ZONE D'ACCELERATION DES ENR (identifiant : 24520-835)

Localisation			
Département :	Dordogne	Commune :	Sarlat-la-Canéda (24520)
EPCI :	CC Sarlat-Périgord noir		
Adresse / nom de la ZAER :	Zone Activité pré de Cordy - Sarlat	Référence cadastrale (Idu) :	DX0027 (520000DX0027) / BX0267 (520000BX0267) / DX0018 (520000DX0018) / DX0017 (520000DX0017) / DX0025 (520000DX0025) / BX0639 (520000BX0639) / DX0021 (520000DX0021) / DX0020 (520000DX0020) / BX0270 (520000BX0270) / DX0096 (520000DX0096) / DX0100 (520000DX0100) / BX0451 (520000BX0451) / BX0476 (520000BX0476) / DX0099 (520000DX0099) / DX0084 (520000DX0084) / BX0636 (520000BX0636) / BX0637 (520000BX0637) / BX0638 (520000BX0638) / BX0634 (520000BX0634) / BX0642 (520000BX0642) / BX0641 (520000BX0641) / BX0635 (520000BX0635) / BX0478 (520000BX0478) / DX0083 (520000DX0083) / BX0510 (520000BX0510) / DX0085 (520000DX0085) / DX0086 (520000DX0086) / BX0648 (520000BX0648) / BX0640 (520000BX0640) / BX0296 (520000BX0296) / DX0024 (520000DX0024)
Caractéristiques			
Catégorisation :	Solaire PV	Puissance potentielle en MWh :	1200
Année de mise en service prévue :	Non renseignée	Observation(s)	Toitures commerciales visées pour environ 0.7ha. les ombrières ne sont pas souhaitées pour des raisons paysagères et de visibilité/sécurité.
Surface emprise :	41337m ²	Surface parcelle(s) :	156989m ²
Plan de situation			



ZONE D'ACCELERATION DES ENR (identifiant : 24520-836)

Localisation			
Département :	Dordogne	Commune :	Sarlat-la-Canéda (24520)
EPCI :	CC Sarlat-Périgord noir		
Adresse / nom de la ZAER :	Zones commerciales Carrefour Sarlat	Référence cadastrale (Idu) :	AX0120 (520000AX0120) / AX0122 (520000AX0122) / AX0125 (520000AX0125) / AX0485 (520000AX0485) / AX0671 (520000AX0671) / AX0672 (520000AX0672) / AX0673 (520000AX0673) / AX0669 (520000AX0669) / AX0670 (520000AX0670) / AX0630 (520000AX0630) / AX0628 (520000AX0628) / AX0507 (520000AX0507) / AX0632 (520000AX0632) / AX0633 (520000AX0633) / AX0437 (520000AX0437)
Caractéristiques			
Catégorisation :	Solaire PV	Puissance potentielle en MWh :	1700
Année de mise en service prévue :	Non renseignée	Observation(s)	toitures commerciales. d'environ 1ha. Ombrières sur parking non souhaitées car présence d'arbres. projet de nouveau bâtiment également sur la zone avec PV intégré.
Surface emprise :	48808m ²	Surface parcelle(s) :	63731m ²
Plan de situation			



ZONE D'ACCELERATION DES ENR

(identifiant : 24520-837)

Localisation			
Département :	Dordogne	Commune :	Sarlat-la-Canéda (24520)
EPCI :	CC Sarlat-Périgord noir		
Adresse / nom de la ZAER :	zone commerciale ALDI - Sarlat	Référence cadastrale (Idu) :	AX0402 (520000AX0402) / AX0403 (520000AX0403) / AX0429 (520000AX0429) / AX0430 (520000AX0430)
Caractéristiques			
Catégorisation :	Solaire PV	Puissance potentielle en MWh :	650
Année de mise en service prévue :	Non renseignée	Observation(s)	Toitures commerciales. + ombrière possible sur le parking calcul sur environ 4000m ² de surfaces pouvant accueillir du PV.
Surface emprise :	10763m ²	Surface parcelle(s) :	11619m ²
Plan de situation			



ZONE D'ACCELERATION DES ENR (identifiant : 24520-839)

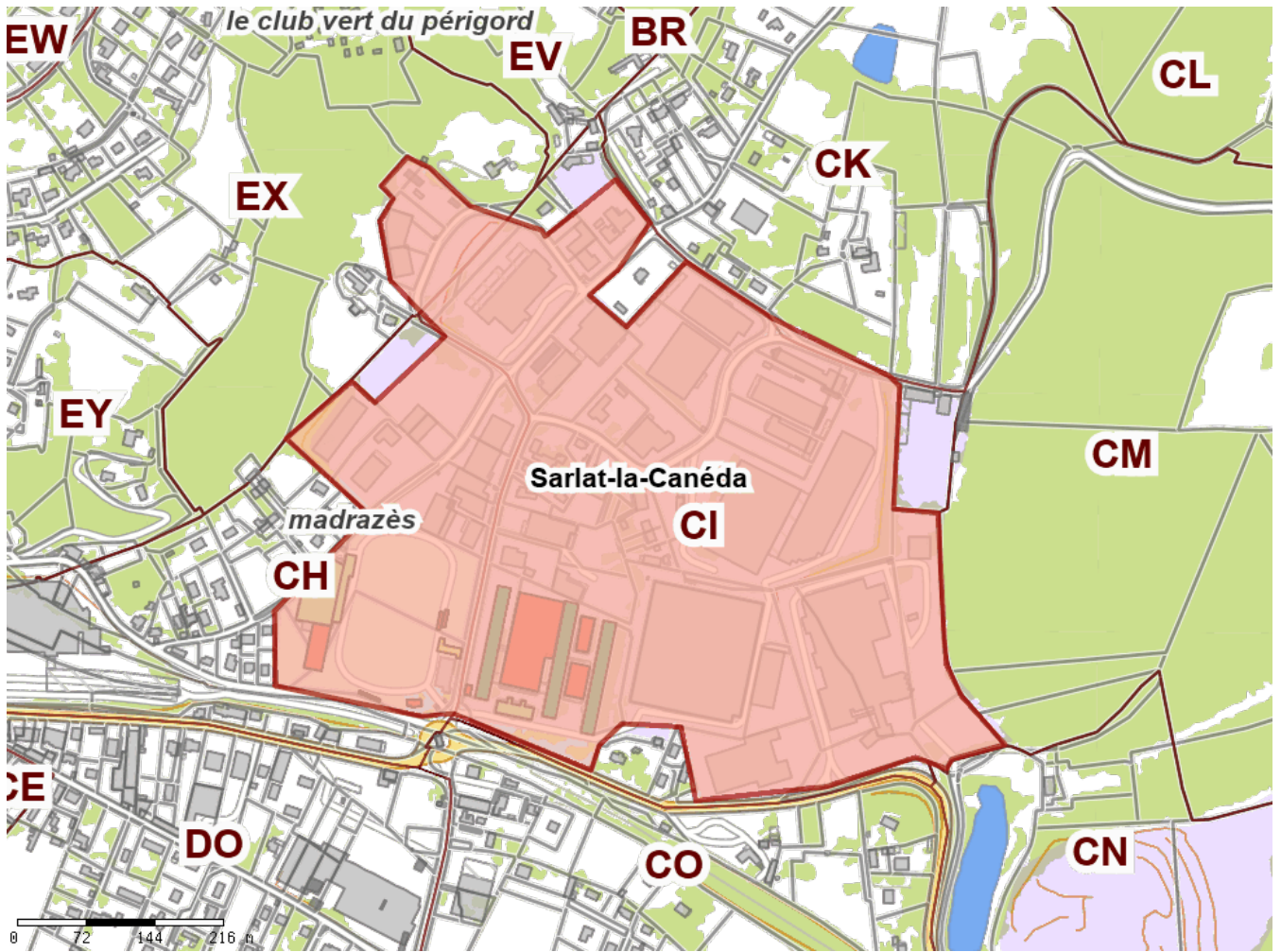
Localisation			
Département :	Dordogne	Commune :	Sarlat-la-Canéda (24520)
EPCI :			CC Sarlat-Périgord noir
Adresse / nom de la ZAER :	Zone Activité France Tabac - Madrazes Toiture	Référence cadastrale (Idu) :	CI0082 (520000CI0082) / CH0083 (520000CH0083) / CI0047 (520000CI0047) / EX0056 (520000EX0056) / CI0021 (520000CI0021) / CI0023 (520000CI0023) / CH0036 (520000CH0036) / CH0040 (520000CH0040) / CI0022 (520000CI0022) / CI0052 (520000CI0052) / CI0027 (520000CI0027) / CI0016 (520000CI0016) / CI0043 (520000CI0043) / CI0036 (520000CI0036) / CI0017 (520000CI0017) / CI0028 (520000CI0028) / CI0033 (520000CI0033) / CI0011 (520000CI0011) / CI0010 (520000CI0010) / CI0009 (520000CI0009) / CH0034 (520000CH0034) / CI0005 (520000CI0005) / CH0038 (520000CH0038) / CI0030 (520000CI0030) / EX0050 (520000EX0050) / CI0029 (520000CI0029) / EX0053 (520000EX0053) / CH0037 (520000CH0037) / CI0018 (520000CI0018) / CI0031 (520000CI0031) / CI0014 (520000CI0014) / CI0046 (520000CI0046) / CI0019 (520000CI0019) / CI0001 (520000CI0001) / CH0039 (520000CH0039) / CH0059 (520000CH0059) / CH0058 (520000CH0058) / CH0043 (520000CH0043) / CI0012 (520000CI0012) / CI0032 (520000CI0032) / CI0034 (520000CI0034) / EX0052 (520000EX0052) / EX0048 (520000EX0048) / CI0038 (520000CI0038) / CH0033 (520000CH0033) / CH0032 (520000CH0032) / CH0041 (520000CH0041) / CK0027 (520000CK0027) / CH0035 (520000CH0035) / CI0035 (520000CI0035) / CI0037 (520000CI0037) / CI0040 (520000CI0040) / CI0041 (520000CI0041) / CI0042 (520000CI0042) / CI0045 (520000CI0045) / CI0008 (520000CI0008) / CI0056 (520000CI0056) / CI0044 (520000CI0044) / EX0049 (520000EX0049) / CI0083 (520000CI0083) / CI0084 (520000CI0084) / CI0057 (520000CI0057) / CH0097 (520000CH0097) / CI0062 (520000CI0062) / CI0079 (520000CI0079) / CI0067 (520000CI0067) / CH0098 (520000CH0098) / CI0099 (520000CI0099) / CI0076 (520000CI0076) / CI0072 (520000CI0072) / CI0069 (520000CI0069) / CI0068 (520000CI0068) / CI0061 (520000CI0061) / CI0064 (520000CI0064) / CI0065 (520000CI0065) / CI0066 (520000CI0066) / CI0077 (520000CI0077) / CI0080 (520000CI0080) / CI0081

			(520000CI0081) / CI0085 (520000CI0085) / CI0086 (520000CI0086) / CI0087 (520000CI0087) / CI0088 (520000CI0088) / CI0089 (520000CI0089) / CI0090 (520000CI0090) / CI0091 (520000CI0091) / CI0092 (520000CI0092) / CI0093 (520000CI0093) / CI0094 (520000CI0094) / CI0095 (520000CI0095) / CI0096 (520000CI0096) / CI0098 (520000CI0098) / CI0100 (520000CI0100) / CI0101 (520000CI0101) / CI0104 (520000CI0104) / CI0107 (520000CI0107) / CI0106 (520000CI0106) / CI0105 (520000CI0105) / CI0097 (520000CI0097) / CH0031 (520000CH0031) / CI0015 (520000CI0015) / CH0042 (520000CH0042) / EX0054 (520000EX0054) / EX0051 (520000EX0051)
--	--	--	--

Caractéristiques

Catégorisation :	Solaire PV	Puissance potentielle en MWh :	10000
Année de mise en service prévue :	Non renseignée	Observation(s)	bâtiments d'activités, artisanales, commerciales, publique, équipements sportifs ou autres. estimée à environ 6ha de toitures. Ombrière possible au cas par cas mais pas souhaitée en vitrine. possible sur le parking de la parcelle CI 41.
Surface emprise :	315163m ²	Surface parcelle(s) :	331091m ²

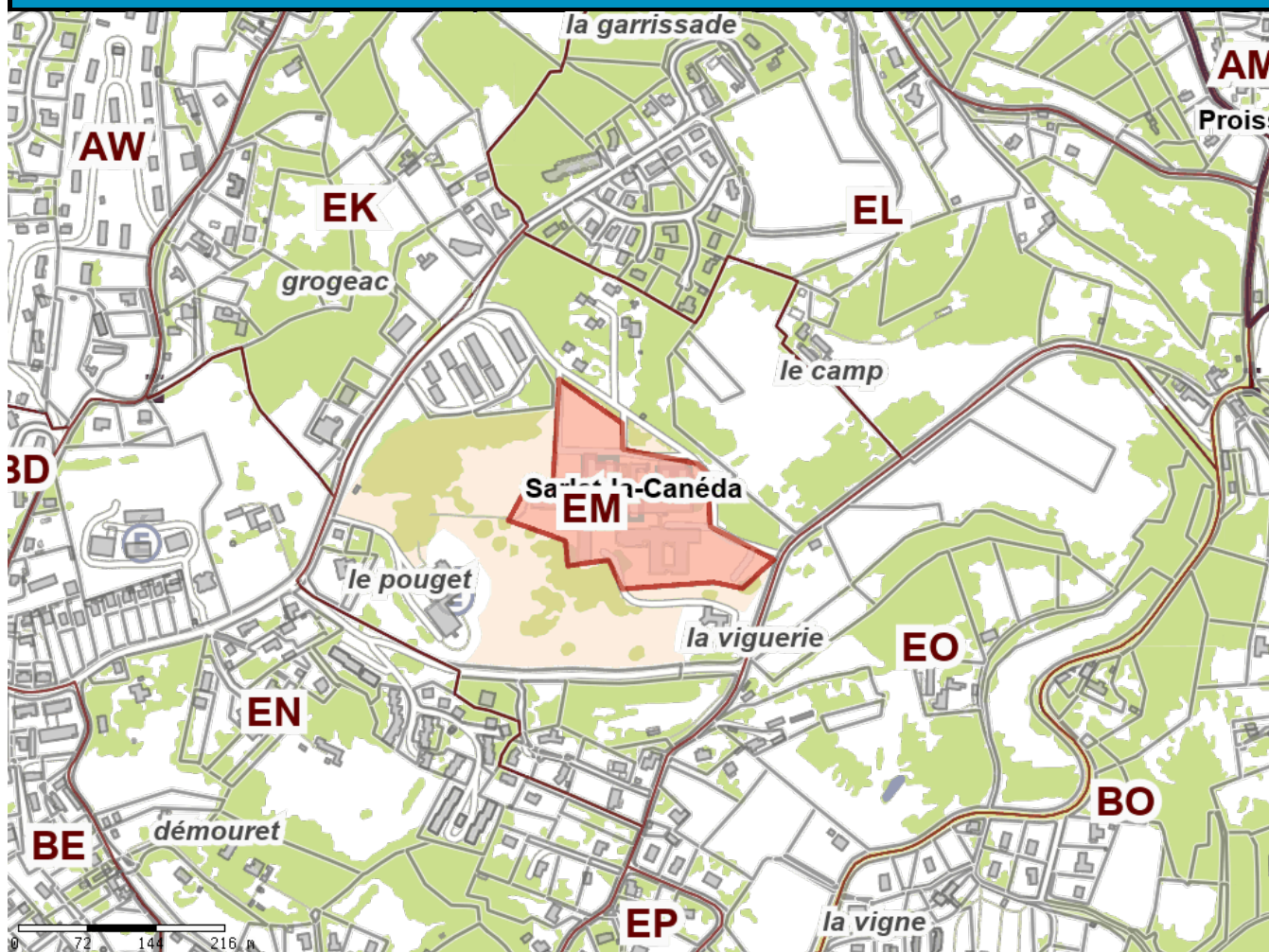
Plan de situation



ZONE D'ACCELERATION DES ENR

(identifiant : 24520-840)

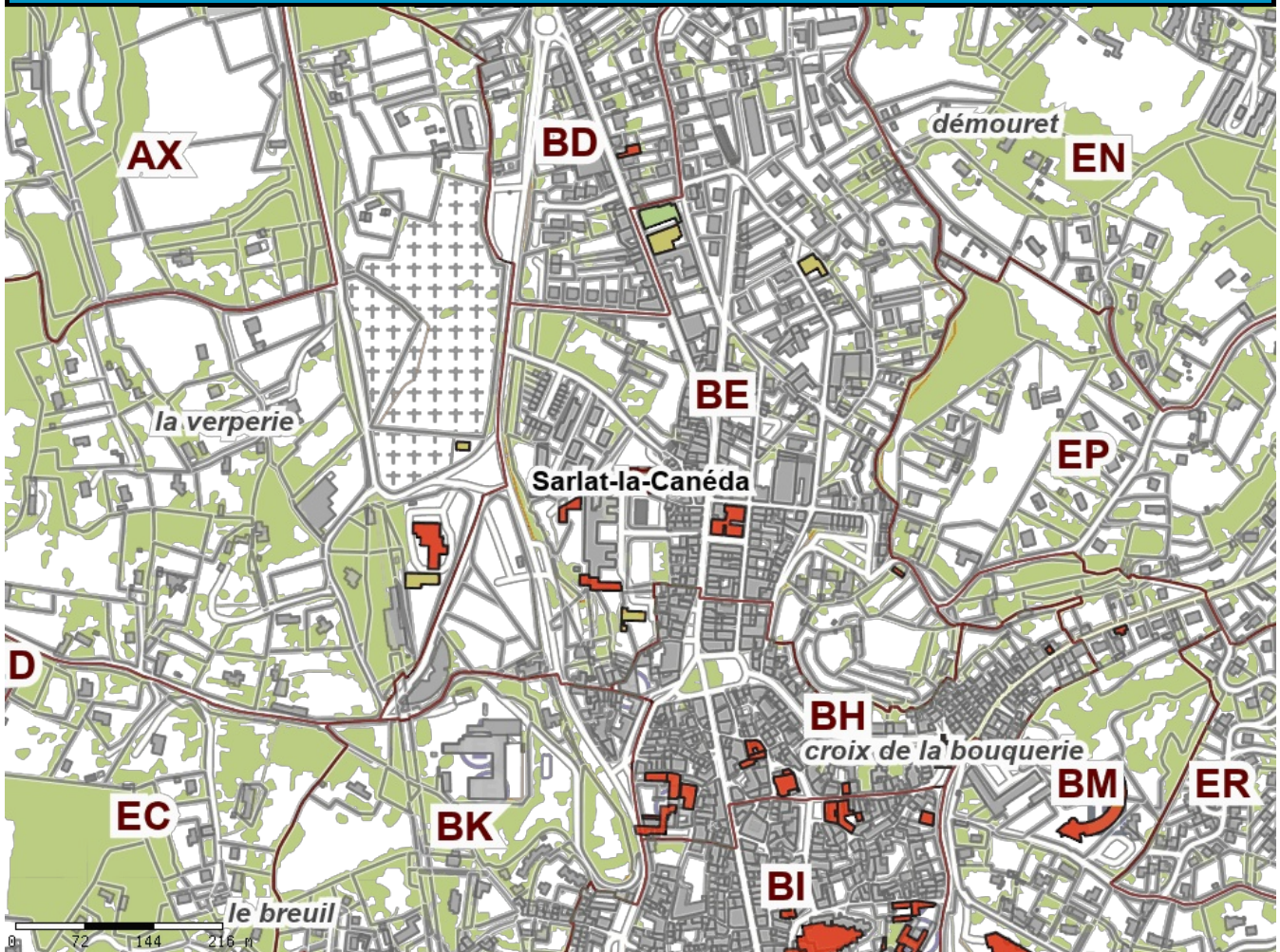
Localisation			
Département :	Dordogne	Commune :	Sarlat-la-Canéda (24520)
EPCI :	CC Sarlat-Périgord noir		
Adresse / nom de la ZAER :	Hôpital de Sarlat	Référence cadastrale (Idu) :	EM0044 (520000EM0044)
Caractéristiques			
Catégorisation :	Solaire PV	Puissance potentielle en MWh :	2000
Année de mise en service prévue :	Non renseignée	Observation(s)	Toitures et parking avec possibilité d'ombrière.
Surface emprise :	28442m ²	Surface parcelle(s) :	131977m ²
Plan de situation			



ZONE D'ACCELERATION DES ENR

(identifiant : 24520-883)

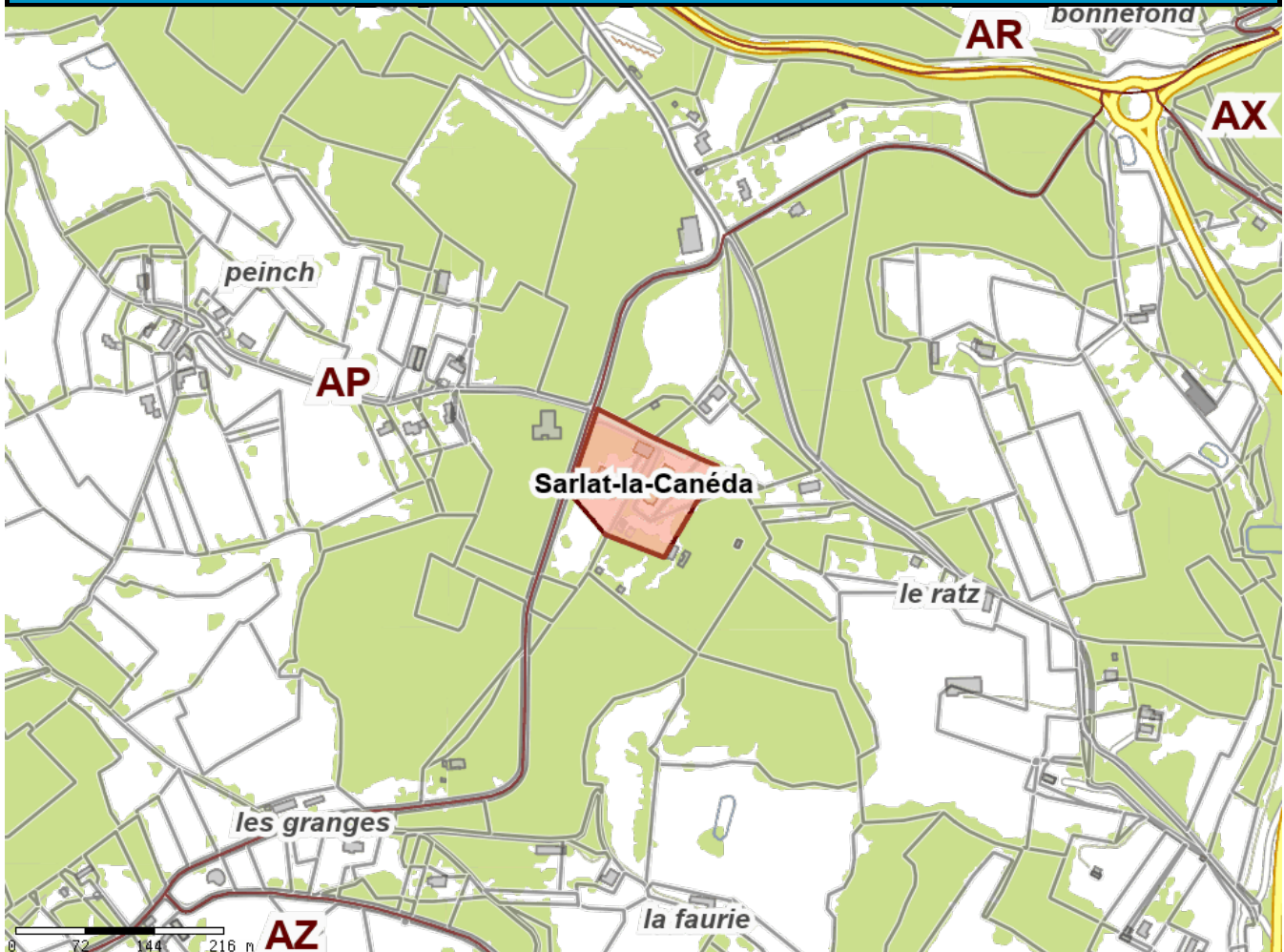
Localisation			
Département :	Dordogne	Commune :	Sarlat-la-Canéda (24520)
EPCI :	CC Sarlat-Périgord noir		
Adresse / nom de la ZAER :	Centre Culturel	Référence cadastrale (Idu) :	BE0039 (520000BE0039) / BE0316 (520000BE0316) / BE0440 (520000BE0440)
Caractéristiques			
Catégorisation :	Solaire PV	Puissance potentielle en MWh :	163
Année de mise en service prévue :	Non renseignée	Observation(s)	Toiture du centre culturel à équiper à moyen terme en PV
Surface emprise :	1010m ²	Surface parcelle(s) :	12598m ²
Plan de situation			



ZONE D'ACCELERATION DES ENR

(identifiant : 24520-891)

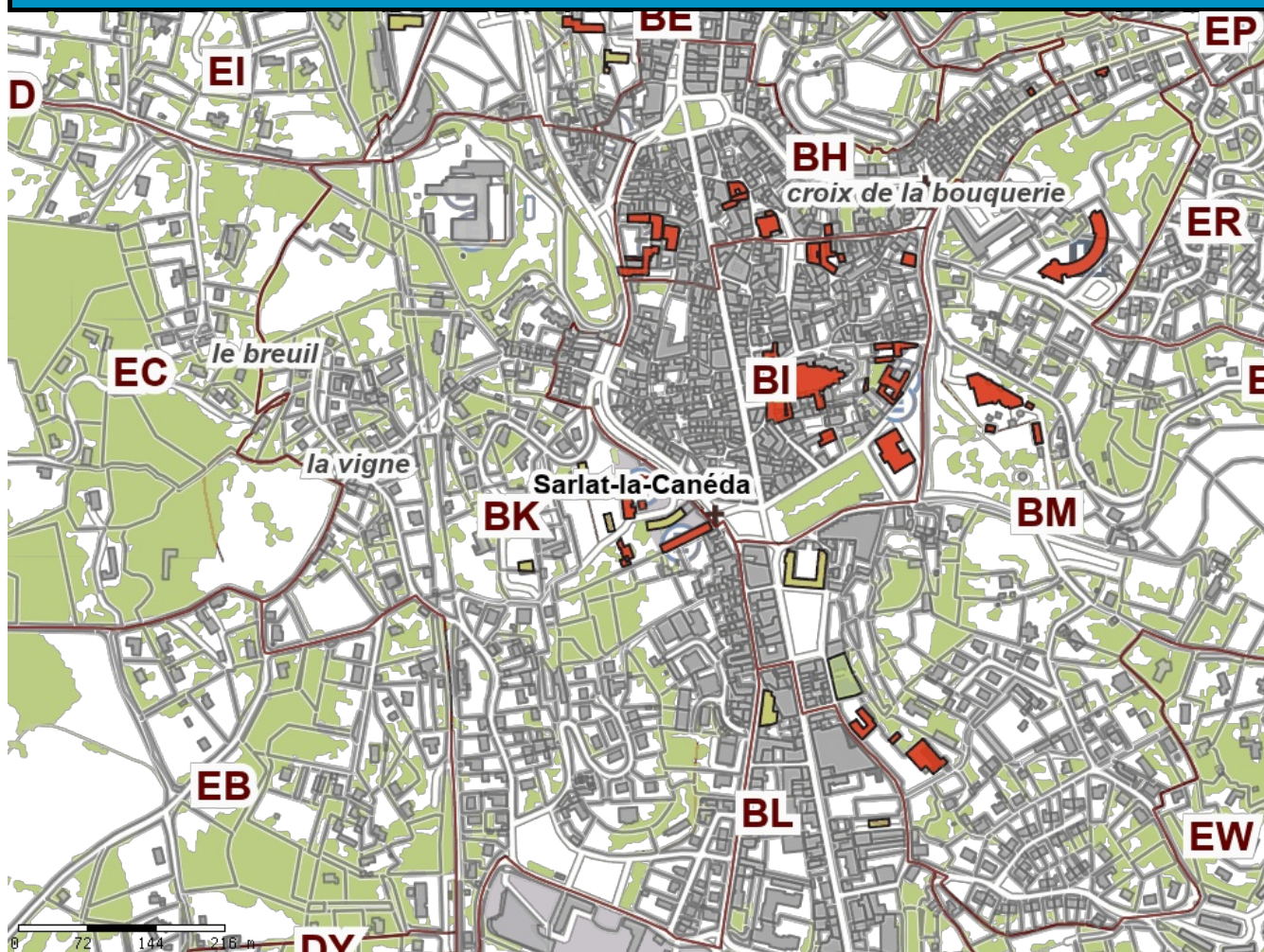
Localisation			
Département :	Dordogne	Commune :	Sarlat-la-Canéda (24520)
EPCI :	CC Sarlat-Périgord noir		
Adresse / nom de la ZAER :	Ratz-Haut - Sarlat	Référence cadastrale (Idu) :	AY0009 (520000AY0009) / AY0008 (520000AY0008) / AY0010 (520000AY0010) / AY0011 (520000AY0011) / AY0013 (520000AY0013)
Caractéristiques			
Catégorisation :	Bois- énergie / biomasse	Puissance potentielle en MWh :	Non renseignée
Année de mise en service prévue :	Non renseignée	Observation(s)	projet de restructuration du centre de loisirs avec bâtiment neuf. Réseau de chaleur à envisager. + Photovoltaïque éventuellement sur bâtiment neuf.
Surface emprise :	13661m ²	Surface parcelle(s) :	34375m ²
Plan de situation			



ZONE D'ACCELERATION DES ENR

(identifiant : 24520-892)

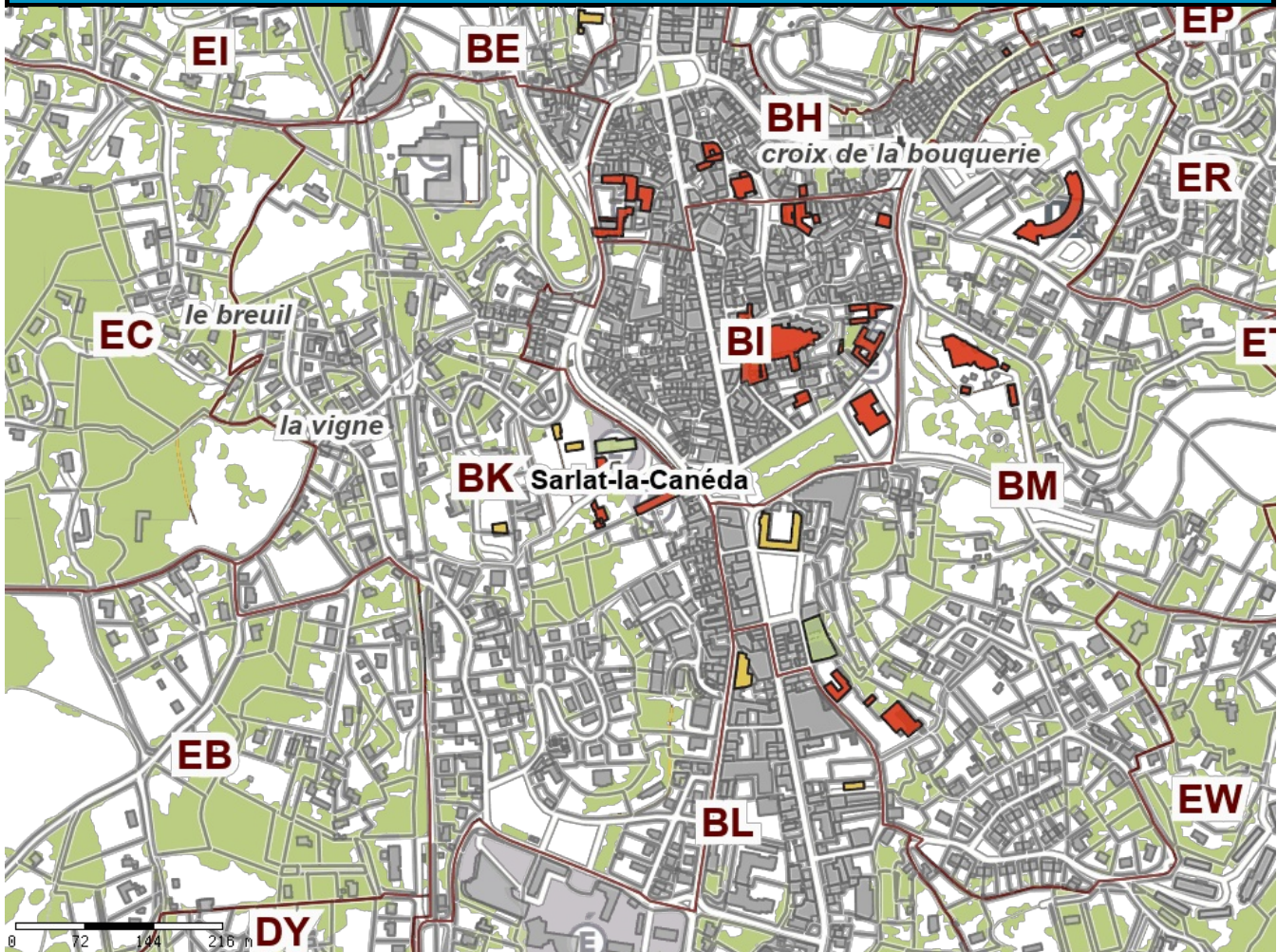
Localisation			
Département :	Dordogne	Commune :	Sarlat-la-Canéda (24520)
EPCI :	CC Sarlat-Périgord noir		
Adresse / nom de la ZAER :	Ecole du Pignol - Sarlat	Référence cadastrale (Idu) :	BK0279 (520000BK0279)
Caractéristiques			
Catégorisation :	Solaire PV	Puissance potentielle en MWh :	65
Année de mise en service prévue :	Non renseignée	Observation(s)	Etude en cours pour installation PV
Surface emprise :	516m ²	Surface parcelle(s) :	15169m ²
Plan de situation			



ZONE D'ACCELERATION DES ENR

(identifiant : 24520-893)

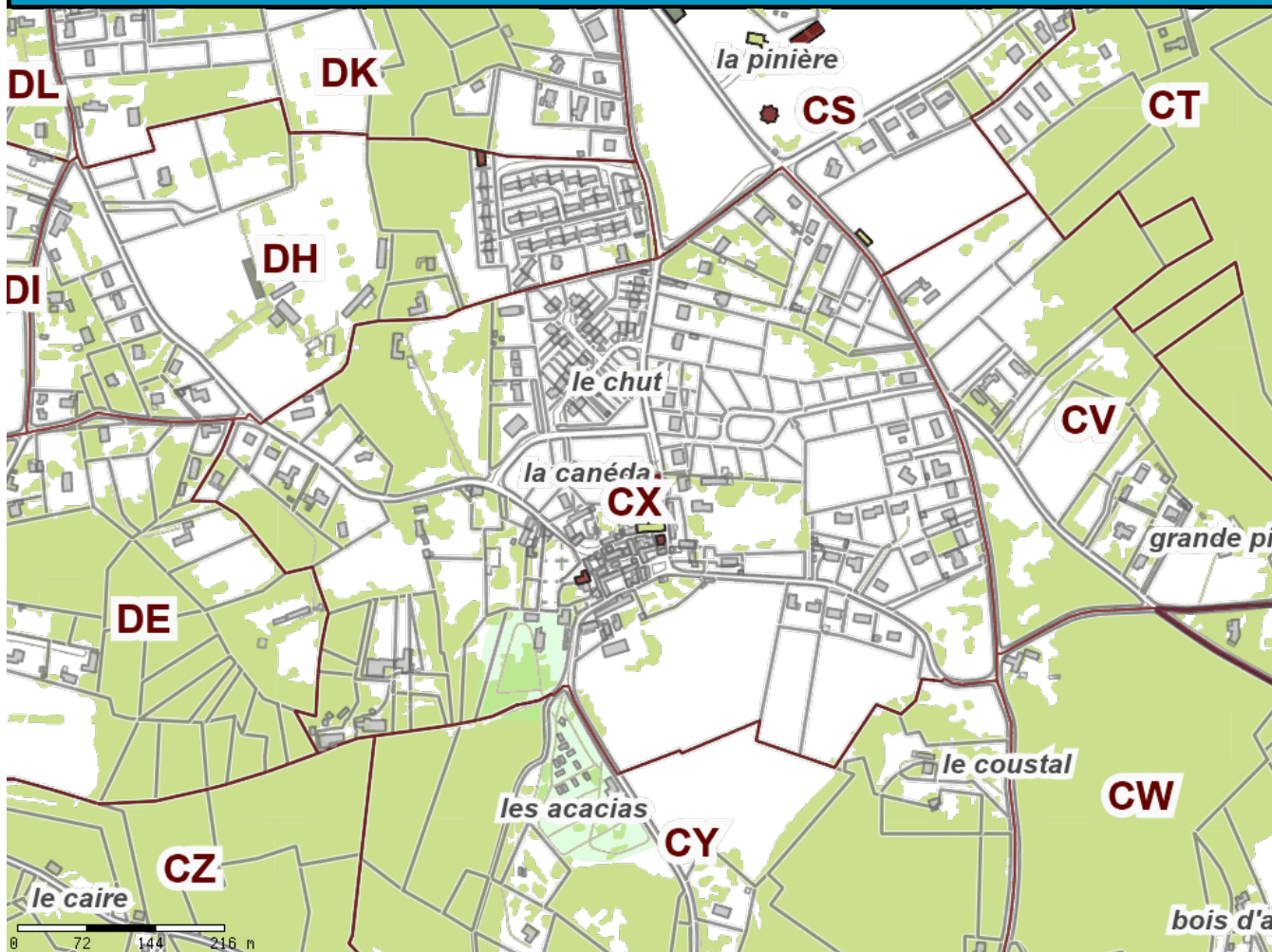
Localisation			
Département :	Dordogne	Commune :	Sarlat-la-Canéda (24520)
EPCI :	CC Sarlat-Périgord noir		
Adresse / nom de la ZAER :	Réfectoire Pignol Sarlat	Référence cadastrale (Idu) :	BK0279 (520000BK0279)
Caractéristiques			
Catégorisation :	Solaire PV	Puissance potentielle en MWh :	65
Année de mise en service prévue :	Non renseignée	Observation(s)	Toiture publique avec éventualité d'une installation de PV
Surface emprise :	376m ²	Surface parcelle(s) :	15169m ²
Plan de situation			



ZONE D'ACCELERATION DES ENR

(identifiant : 24520-894)

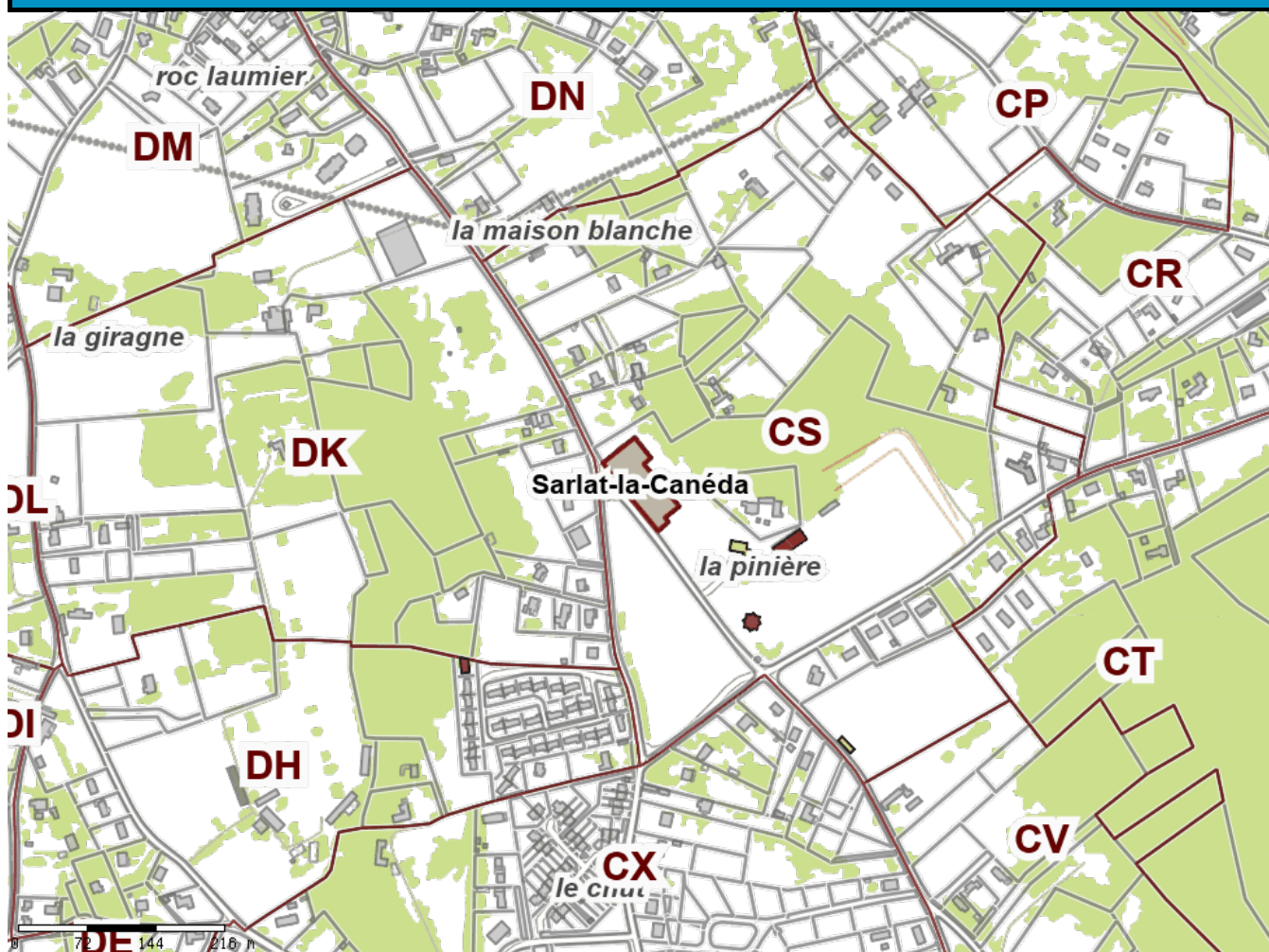
Localisation			
Département :	Dordogne	Commune :	Sarlat-la-Canéda (24520)
EPCI :	CC Sarlat-Périgord noir		
Adresse / nom de la ZAER :	Ecole de la Canéda - Sarlat	Référence cadastrale (Idu) :	CX0137 (520000CX0137)
Caractéristiques			
Catégorisation :	Solaire PV	Puissance potentielle en MWh :	120
Année de mise en service prévue :	Non renseignée	Observation(s)	
Surface emprise :	748m ²	Surface parcelle(s) :	5133m ²
Plan de situation			



ZONE D'ACCELERATION DES ENR

(identifiant : 24520-895)

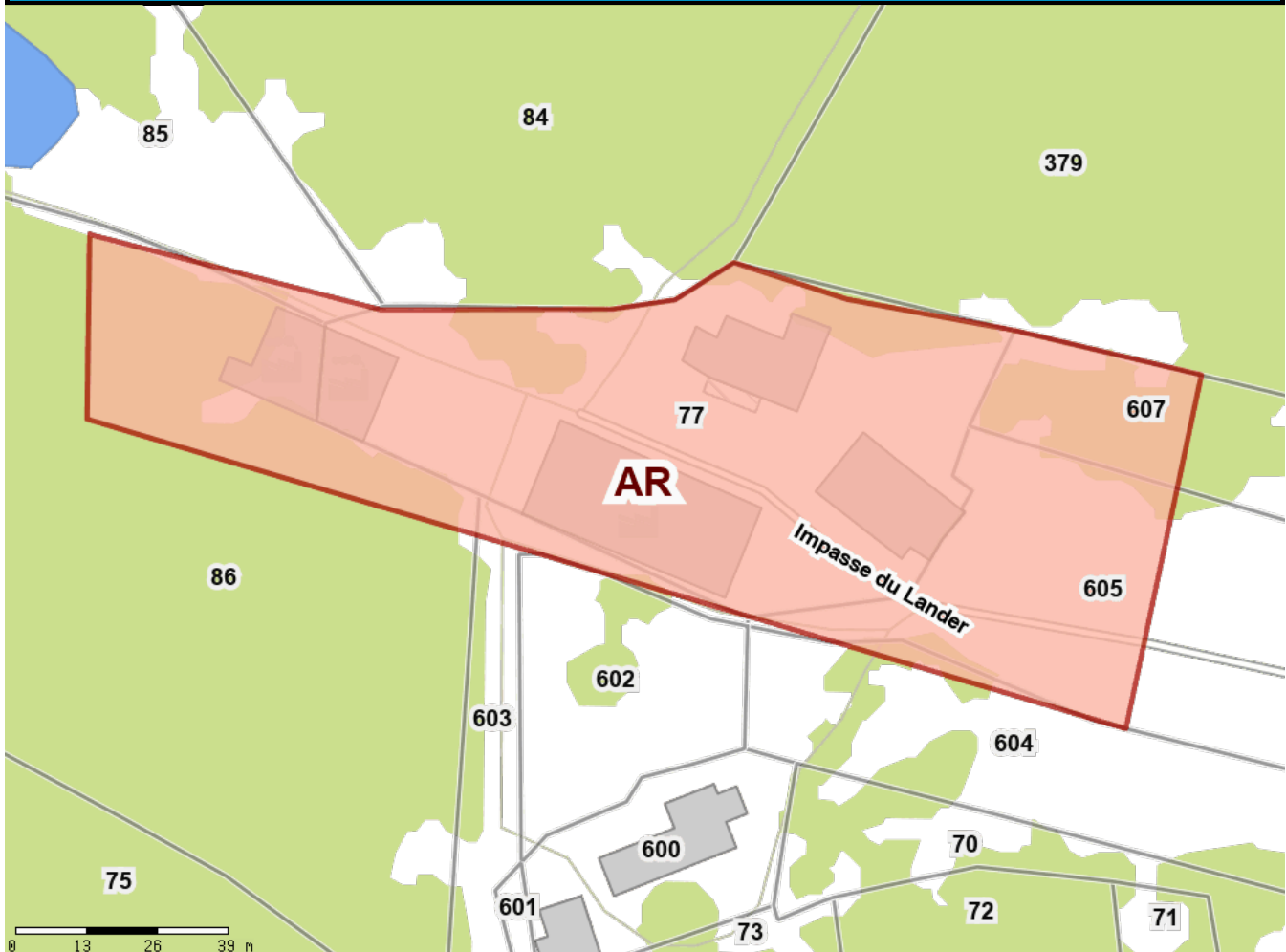
Localisation			
Département :	Dordogne	Commune :	Sarlat-la-Canéda (24520)
EPCI :	CC Sarlat-Périgord noir		
Adresse / nom de la ZAER :	Gymnase de la Canéda	Référence cadastrale (Idu) :	CS0053 (520000CS0053)
Caractéristiques			
Catégorisation :	Solaire PV	Puissance potentielle en MWh :	546
Année de mise en service prévue :	Non renseignée	Observation(s)	Etude en cours pour installation PV sur toiture
Surface emprise :	3244m ²	Surface parcelle(s) :	75131m ²
Plan de situation			



ZONE D'ACCELERATION DES ENR

(identifiant : 24520-904)

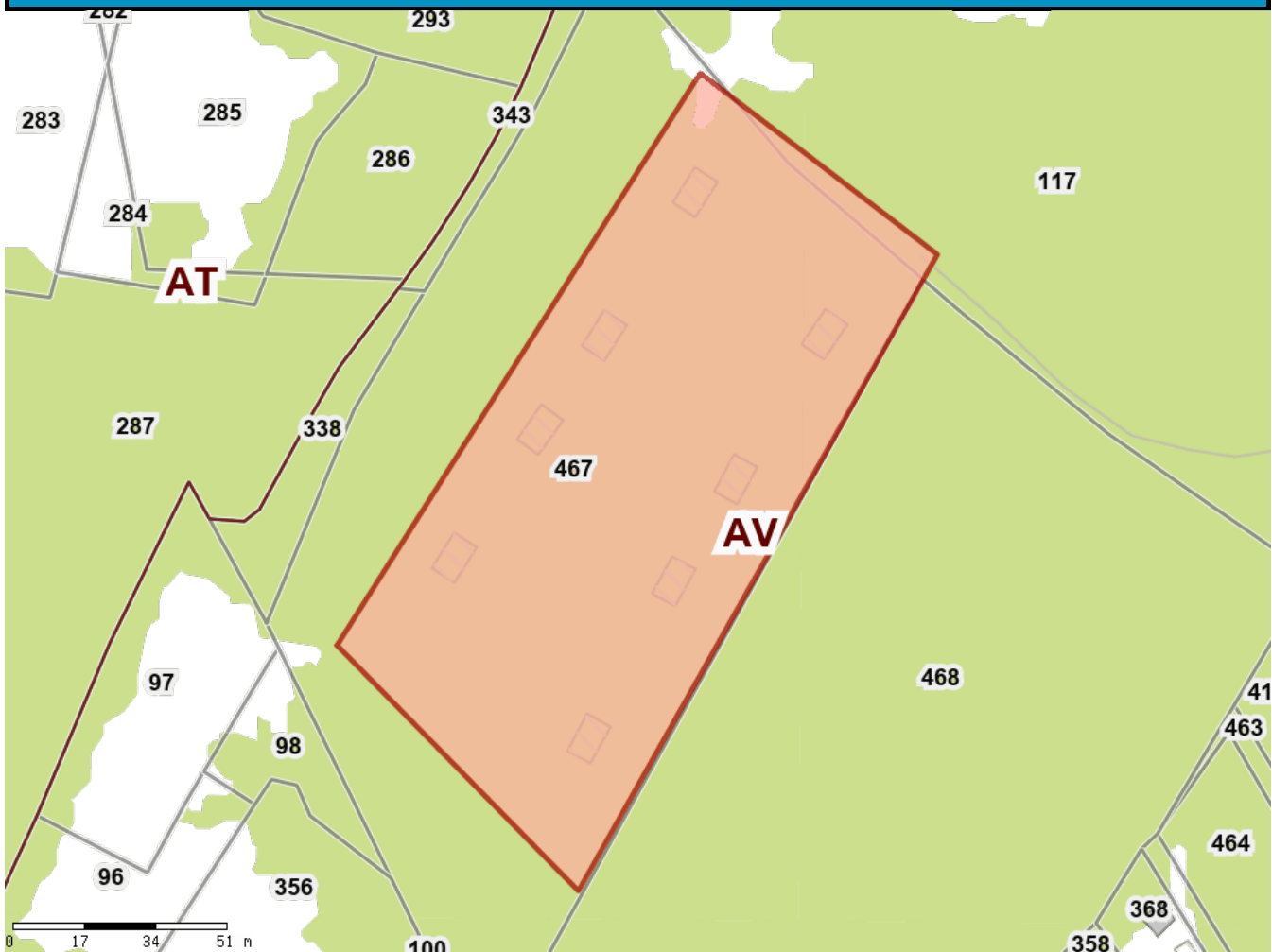
Localisation			
Département :	Dordogne	Commune :	Sarlat-la-Canéda (24520)
EPCI :	CC Sarlat-Périgord noir		
Adresse / nom de la ZAER :	Ferme lieu dit le Lander - Sarlat	Référence cadastrale (Idu) :	AR0077 (520000AR0077) / AR0607 (520000AR0607) / AR0605 (520000AR0605) / AR0604 (520000AR0604) / AR0603 (520000AR0603) / AR0085 (520000AR0085) / AR0086 (520000AR0086)
Caractéristiques			
Catégorisation :	Solaire PV	Puissance potentielle en MWh :	200
Année de mise en service prévue :	Non renseignée	Observation(s) :	Toitures de bâtiment agricoles existantes
Surface emprise :	9977m ²	Surface parcelle(s) :	47297m ²
Plan de situation			



ZONE D'ACCELERATION DES ENR

(identifiant : 24520-913)

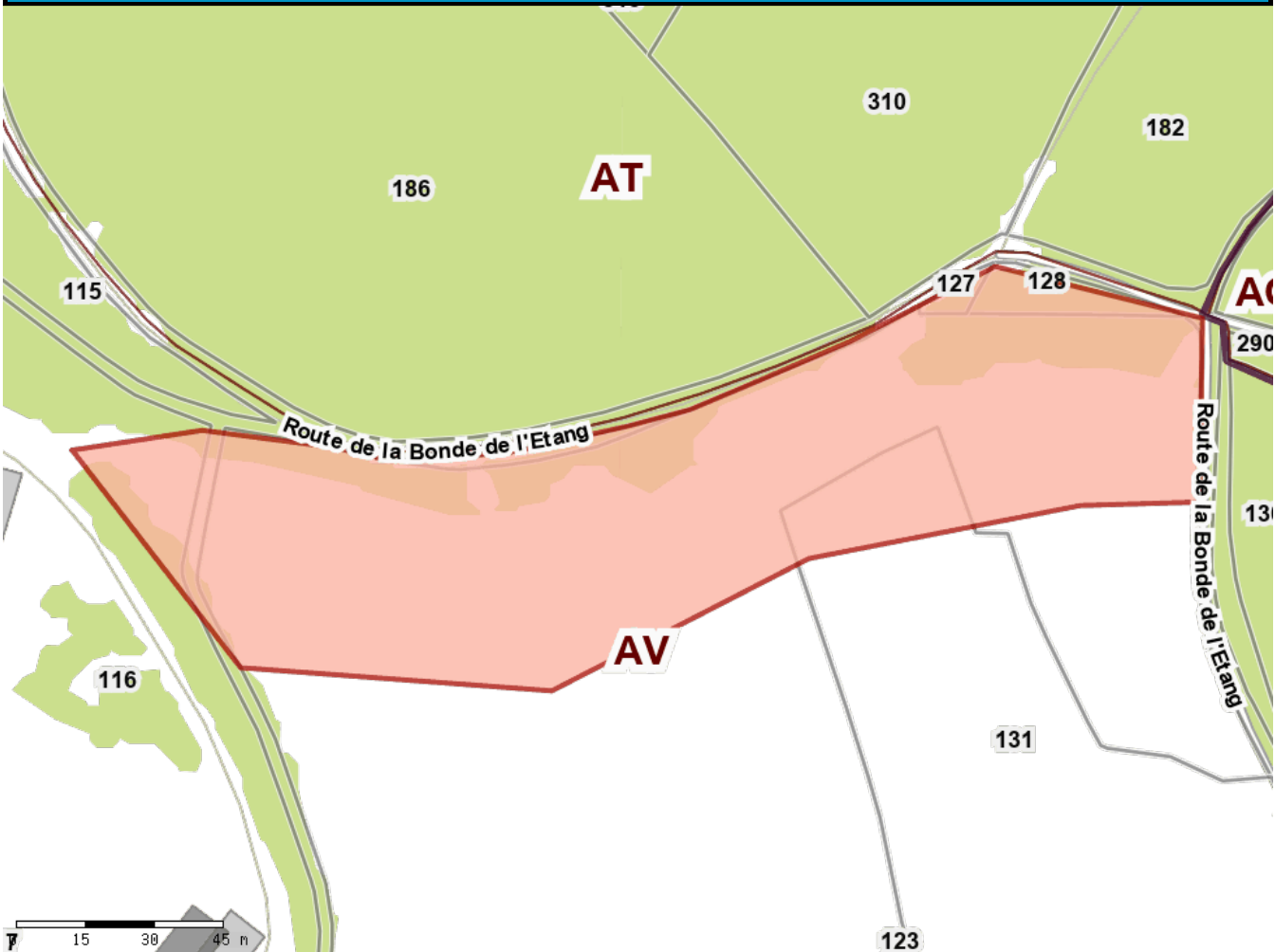
Localisation			
Département :	Dordogne	Commune :	Sarlat-la-Canéda (24520)
EPCI :	CC Sarlat-Périgord noir		
Adresse / nom de la ZAER :	Ferme lieu dit les fontanelles Sarlat - Projet 1	Référence cadastrale (Idu) :	AV0117 (520000AV0117) / AV0467 (520000AV0467)
Caractéristiques			
Catégorisation :	Solaire PV	Puissance potentielle en MWh :	260
Année de mise en service prévue :	2024	Observation(s)	Projet de 4 ombrières photovoltaïques pour parcours volailles.
Surface emprise :	12736m ²	Surface parcelle(s) :	47890m ²
Plan de situation			



ZONE D'ACCELERATION DES ENR

(identifiant : 24520-914)

Localisation			
Département :	Dordogne	Commune :	Sarlat-la-Canéda (24520)
EPCI :	CC Sarlat-Périgord noir		
Adresse / nom de la ZAER :	Ferme lieu dit les fontanelles Sarlat - Projet 2	Référence cadastrale (Idu) :	AV0126 (520000AV0126) / AV0116 (520000AV0116) / AV0125 (520000AV0125) / AV0131 (520000AV0131) / AV0128 (520000AV0128) / AV0127 (520000AV0127)
Caractéristiques			
Catégorisation :	Solaire PV	Puissance potentielle en MWh :	260
Année de mise en service prévue :	2024	Observation(s) :	Projet de 4 ombrières pour parcours volailles
Surface emprise :	10949m ²	Surface parcelle(s) :	57924m ²
Plan de situation			



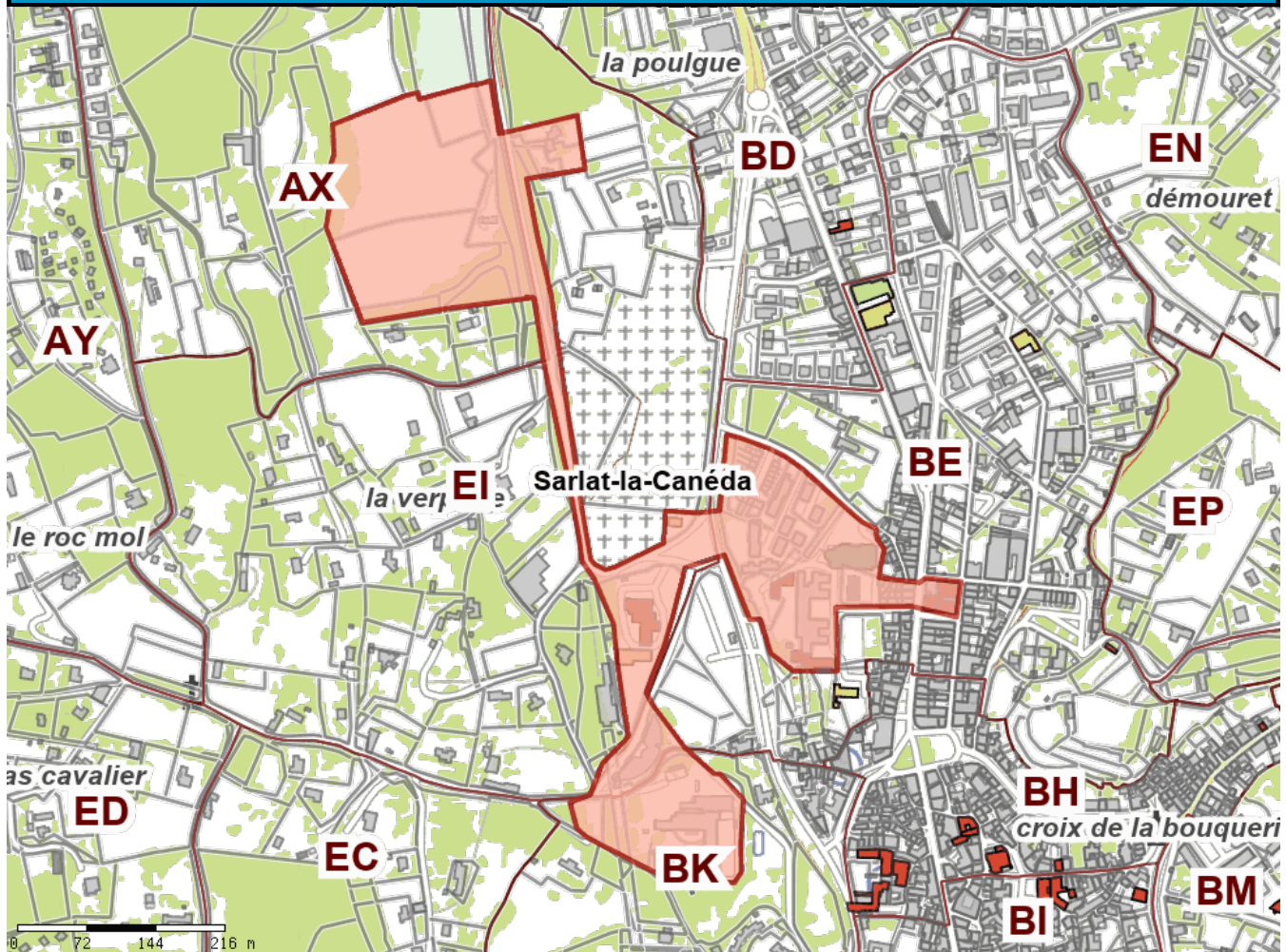
ZONE D'ACCELERATION DES ENR (identifiant : 24520-920)

Localisation			
Département :	Dordogne	Commune :	Sarlat-la-Canéda (24520)
EPCI :	CC Sarlat-Périgord noir		

<p>Adresse / nom de la ZAER :</p>	<p>Réseau Chaleur 1 Nord Ouest Sarlat Centre -</p>	<p>Référence cadastrale (Idu) :</p>	<p>BE0538 (520000BE0538) / BE0543 (520000BE0543) / BE0537 (520000BE0537) / BE0545 (520000BE0545) / BE0436 (520000BE0436) / BE0047 (520000BE0047) / BE0532 (520000BE0532) / BE0542 (520000BE0542) / EI0041 (520000EI0041) / BE0143 (520000BE0143) / BE0042 (520000BE0042) / BE0544 (520000BE0544) / EI0050 (520000EI0050) / EI0026 (520000EI0026) / BE0035 (520000BE0035) / BE0040 (520000BE0040) / BE0041 (520000BE0041) / BE0045 (520000BE0045) / BE0046 (520000BE0046) / BE0048 (520000BE0048) / BE0491 (520000BE0491) / EI0040 (520000EI0040) / AX0258 (520000AX0258) / BE0043 (520000BE0043) / EI0038 (520000EI0038) / EI0037 (520000EI0037) / EI0029 (520000EI0029) / EI0025 (520000EI0025) / BK0562 (520000BK0562) / BE0037 (520000BE0037) / BE0036 (520000BE0036) / BE0597 (520000BE0597) / AX0248 (520000AX0248) / AX0256 (520000AX0256) / AX0257 (520000AX0257) / EI0039 (520000EI0039) / BE0038 (520000BE0038) / BE0039 (520000BE0039) / BE0044 (520000BE0044) / BE0059 (520000BE0059) / EI0027 (520000EI0027) / BK0064 (520000BK0064) / BE0480 (520000BE0480) / BE0481 (520000BE0481) / BE0482 (520000BE0482) / BE0483 (520000BE0483) / BE0484 (520000BE0484) / BE0485 (520000BE0485) / BE0494 (520000BE0494) / BE0493 (520000BE0493) / BE0492 (520000BE0492) / BE0490 (520000BE0490) / BE0489 (520000BE0489) / BE0487 (520000BE0487) / BK0527 (520000BK0527) / BE0316 (520000BE0316) / BE0440 (520000BE0440) / BE0531 (520000BE0531) / BE0479 (520000BE0479) / BE0441 (520000BE0441) / BE0477 (520000BE0477) / BE0595 (520000BE0595) / BE0478 (520000BE0478) / BE0539 (520000BE0539) / AX0619 (520000AX0619) / AX0620 (520000AX0620) / BE0536 (520000BE0536) / BE0541 (520000BE0541) / AX0395 (520000AX0395) / BK0286 (520000BK0286) / BE0413 (520000BE0413) / BE0411 (520000BE0411) / BE0376 (520000BE0376) / BE0534 (520000BE0534) / BE0533 (520000BE0533) / BK0564 (520000BK0564) / BK0528 (520000BK0528) / BE0546 (520000BE0546) / BE0596 (520000BE0596) / BE0321 (520000BE0321) / AX0473 (520000AX0473) / AX0475 (520000AX0475) / AX0477 (520000AX0477) / EI0094 (520000EI0094) / BE0535 (520000BE0535) / BE0317 (520000BE0317) / BK0529 (520000BK0529) / BE0540 (520000BE0540) / BE0486 (520000BE0486) / BE0488 (520000BE0488) / BE0320 (520000BE0320) / EI0042 (520000EI0042)</p>
<p align="center">Caractéristiques</p>			

Catégorisation :	Bois- énergie / biomasse	Puissance potentielle en MWh :	Non renseignée
Année de mise en service prévue :	2025	Observation(s)	Projet de réseau de chaleur à mettre en œuvre corrélé au projet de gendarmerie avec ses nombreux logements + logement sociaux prévus sur les parcelles AX 473 et 475 pour 2024 et 2025. Ne sais pas estimer la puissance ou production.
Surface emprise :	113673m ²	Surface parcelle(s) :	135900m ²

Plan de situation



ZONE D'ACCELERATION DES ENR (identifiant : 24520-921)

Localisation			
Département :	Dordogne	Commune :	Sarlat-la-Canéda (24520)
EPCI :	CC Sarlat-Périgord noir		
			DK0032 (520000DK0032) / CX0235 (520000CX0235) / CX0186 (520000CX0186) / CX0249 (520000CX0249) / CX0311 (520000CX0311) / CX0207 (520000CX0207) / CX0238 (520000CX0238) / CX0243 (520000CX0243) / CX0199 (520000CX0199) / CX0244 (520000CX0244) / CX0183 (520000CX0183) / CX0093 (520000CX0093) / CS0038 (520000CS0038) / CX0050 (520000CX0050) / DK0007 (520000DK0007) / DK0016 (520000DK0016) / DK0015 (520000DK0015) / CX0045 (520000CX0045) / CX0056 (520000CX0056) / CX0112 (520000CX0112) / CX0051 (520000CX0051) / CX0065 (520000CX0065) / CX0134 (520000CX0134) / CX0115 (520000CX0115) / CX0081 (520000CX0081) / CX0046 (520000CX0046) / CX0048 (520000CX0048) / CX0293 (520000CX0293) / CX0294 (520000CX0294) / CX0105 (520000CX0105) / CX0054 (520000CX0054) / CX0043 (520000CX0043) / CX0042 (520000CX0042) / CX0040 (520000CX0040) / CX0038 (520000CX0038) / CX0037 (520000CX0037) / CX0034 (520000CX0034) / CX0033 (520000CX0033) / CX0032 (520000CX0032) / CX0030 (520000CX0030) / CX0029 (520000CX0029) / CX0028 (520000CX0028) / CX0027 (520000CX0027) / CX0025 (520000CX0025) / CX0024 (520000CX0024) / CX0023 (520000CX0023) / CX0044 (520000CX0044) / CS0006 (520000CS0006) / DN0036 (520000DN0036) / CS0020 (520000CS0020) / CX0047 (520000CX0047) / CX0021 (520000CX0021) / CX0020 (520000CX0020) / CX0019 (520000CX0019) / CX0018 (520000CX0018) / CX0066 (520000CX0066) / CX0016 (520000CX0016) / CX0097 (520000CX0097) / CX0096 (520000CX0096) / CX0017 (520000CX0017) / DH0016 (520000DH0016) / CX0041 (520000CX0041) / DK0030 (520000DK0030) / CX0062 (520000CX0062) / CX0156 (520000CX0156) / DK0014 (520000DK0014) / DK0019 (520000DK0019) / CX0137 (520000CX0137) / CX0136 (520000CX0136) / CX0078 (520000CX0078) / CX0135 (520000CX0135) / CX0039 (520000CX0039) / CX0036 (520000CX0036) / CX0035 (520000CX0035) / CX0022 (520000CX0022) / CX0014 (520000CX0014) / CX0083 (520000CX0083) / CX0082 (520000CX0082) / CX0053

Adresse / nom de la
ZAER :

Réseau
chaleur 2
Secteur la
Canéda

Référence
cadastrale
(Idu) :

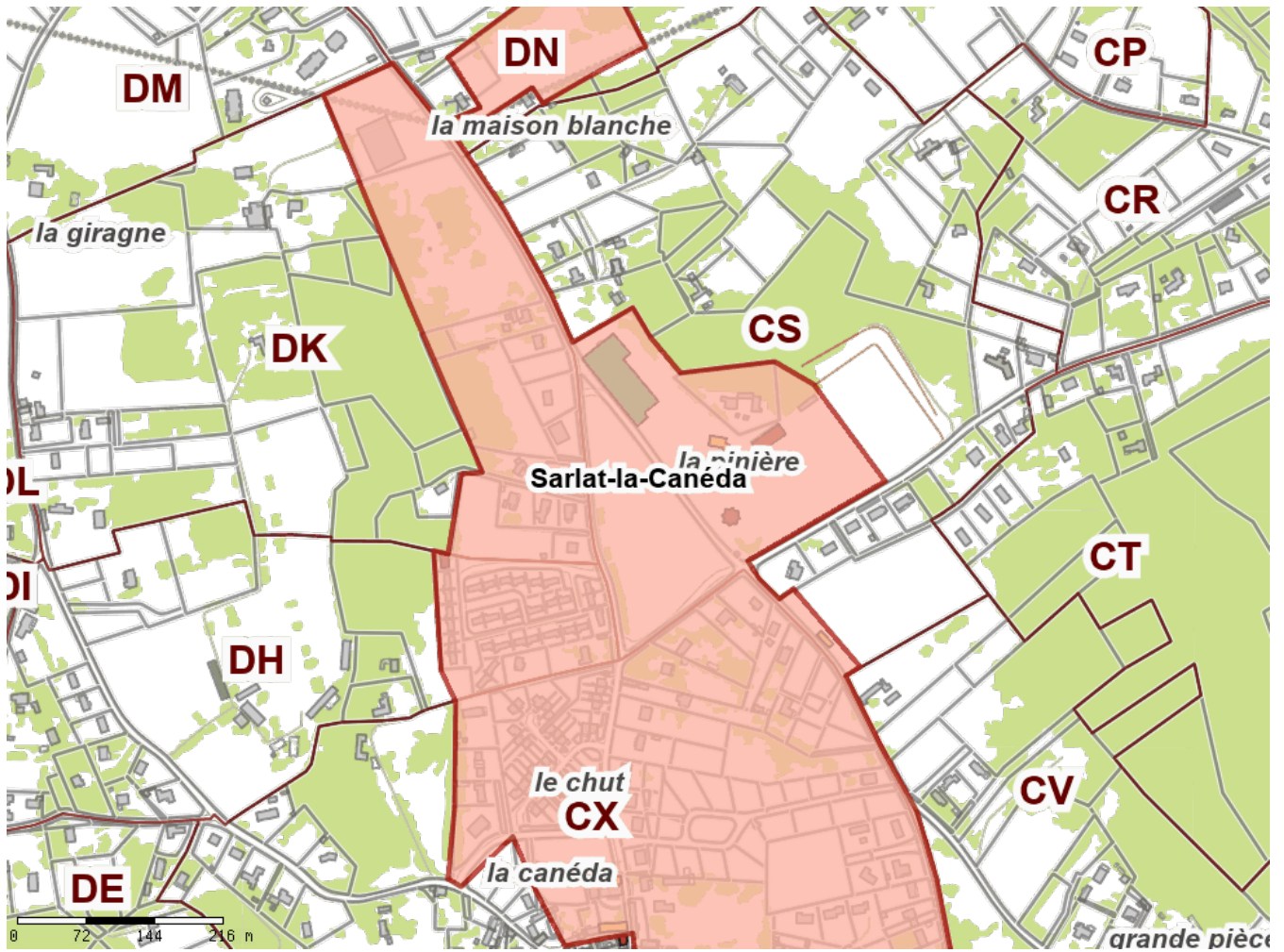
(520000CX0053) / CX0197 (520000CX0197) / CX0099
(520000CX0099) / CX0098 (520000CX0098) / CX0095
(520000CX0095) / CX0077 (520000CX0077) / CX0076
(520000CX0076) / CX0061 (520000CX0061) / CX0059
(520000CX0059) / CX0058 (520000CX0058) / CS0026
(520000CS0026) / DK0013 (520000DK0013) / CV0007
(520000CV0007) / CX0282 (520000CX0282) / CX0063
(520000CX0063) / CX0073 (520000CX0073) / CX0074
(520000CX0074) / CX0079 (520000CX0079) / CX0080
(520000CX0080) / CX0086 (520000CX0086) / CX0087
(520000CX0087) / CX0088 (520000CX0088) / CX0089
(520000CX0089) / CX0090 (520000CX0090) / CX0104
(520000CX0104) / DK0006 (520000DK0006) / DK0010
(520000DK0010) / CS0001 (520000CS0001) / CS0021
(520000CS0021) / CX0144 (520000CX0144) / CX0198
(520000CX0198) / DK0017 (520000DK0017) / CX0085
(520000CX0085) / CX0111 (520000CX0111) / CX0084
(520000CX0084) / CX0031 (520000CX0031) / CX0057
(520000CX0057) / CX0075 (520000CX0075) / CX0210
(520000CX0210) / CX0305 (520000CX0305) / DK0047
(520000DK0047) / CS0068 (520000CS0068) / DK0031
(520000DK0031) / DH0021 (520000DH0021) / CX0177
(520000CX0177) / CX0178 (520000CX0178) / CS0048
(520000CS0048) / CX0291 (520000CX0291) / CX0236
(520000CX0236) / CX0239 (520000CX0239) / CX0265
(520000CX0265) / DH0022 (520000DH0022) / CX0264
(520000CX0264) / DH0019 (520000DH0019) / DH0027
(520000DH0027) / DH0020 (520000DH0020) / DH0018
(520000DH0018) / DH0023 (520000DH0023) / DH0024
(520000DH0024) / DH0025 (520000DH0025) / DH0026
(520000DH0026) / DH0028 (520000DH0028) / DH0029
(520000DH0029) / DH0030 (520000DH0030) / DH0031
(520000DH0031) / DH0032 (520000DH0032) / DH0033
(520000DH0033) / DH0034 (520000DH0034) / DH0035
(520000DH0035) / DH0036 (520000DH0036) / DH0039
(520000DH0039) / DH0040 (520000DH0040) / DH0041
(520000DH0041) / DH0042 (520000DH0042) / DH0043
(520000DH0043) / DH0045 (520000DH0045) / DH0046
(520000DH0046) / DH0047 (520000DH0047) / DH0048
(520000DH0048) / DH0049 (520000DH0049) / DK0048
(520000DK0048) / CX0185 (520000CX0185) / CX0263
(520000CX0263) / CX0260 (520000CX0260) / DK0063
(520000DK0063) / CX0184 (520000CX0184) / CX0277
(520000CX0277) / DK0065 (520000DK0065) / CX0168
(520000CX0168) / CX0170 (520000CX0170) / CX0163
(520000CX0163) / DK0033 (520000DK0033) / DN0112
(520000DN0112) / DN0105 (520000DN0105) / CX0292
(520000CX0292) / CX0286 (520000CX0286) / CX0285

(520000CX0285) / CX0271 (520000CX0271) / DH0050
 (520000DH0050) / CX0319 (520000CX0319) / CX0258
 (520000CX0258) / CX0257 (520000CX0257) / CX0256
 (520000CX0256) / CX0255 (520000CX0255) / CX0246
 (520000CX0246) / CX0245 (520000CX0245) / CX0242
 (520000CX0242) / CX0241 (520000CX0241) / CX0213
 (520000CX0213) / CX0206 (520000CX0206) / CX0203
 (520000CX0203) / CX0202 (520000CX0202) / CX0201
 (520000CX0201) / CX0189 (520000CX0189) / CX0179
 (520000CX0179) / DK0058 (520000DK0058) / DK0046
 (520000DK0046) / CX0266 (520000CX0266) / CX0267
 (520000CX0267) / CX0269 (520000CX0269) / CX0272
 (520000CX0272) / CX0273 (520000CX0273) / CS0053
 (520000CS0053) / CS0054 (520000CS0054) / CX0275
 (520000CX0275) / CX0276 (520000CX0276) / CX0279
 (520000CX0279) / CX0280 (520000CX0280) / CX0306
 (520000CX0306) / CX0307 (520000CX0307) / CX0309
 (520000CX0309) / CX0312 (520000CX0312) / CX0313
 (520000CX0313) / CX0314 (520000CX0314) / CX0315
 (520000CX0315) / CX0316 (520000CX0316) / CX0317
 (520000CX0317) / CX0274 (520000CX0274) / CX0240
 (520000CX0240) / DN0107 (520000DN0107) / DN0108
 (520000DN0108) / CX0164 (520000CX0164) / CX0165
 (520000CX0165) / CX0166 (520000CX0166) / CX0167
 (520000CX0167) / DH0051 (520000DH0051) / DH0058
 (520000DH0058) / DH0059 (520000DH0059) / DH0069
 (520000DH0069) / CX0254 (520000CX0254) / DH0038
 (520000DH0038) / CX0162 (520000CX0162) / CX0026
 (520000CX0026) / CX0049 (520000CX0049) / DK0057
 (520000DK0057) / DH0044 (520000DH0044) / CX0270
 (520000CX0270) / CX0157 (520000CX0157) / DH0017
 (520000DH0017) / CX0298 (520000CX0298) / CX0297
 (520000CX0297) / CX0295 (520000CX0295) / CX0318
 (520000CX0318) / CX0304 (520000CX0304) / CX0303
 (520000CX0303)

Caractéristiques

Catégorisation :	Bois- énergie / biomasse	Puissance potentielle en MWh :	Non renseignée
Année de mise en service prévue :	Non renseignée	Observation(s)	Projet de réseau de chaleur permettant d'alimenter, le gymnase, future piscine, écoles, mais aussi logements actuels et futurs (un permis d'aménager et une OAP prévue)
Surface emprise :	333376m ²	Surface parcelle(s) :	497342m ²

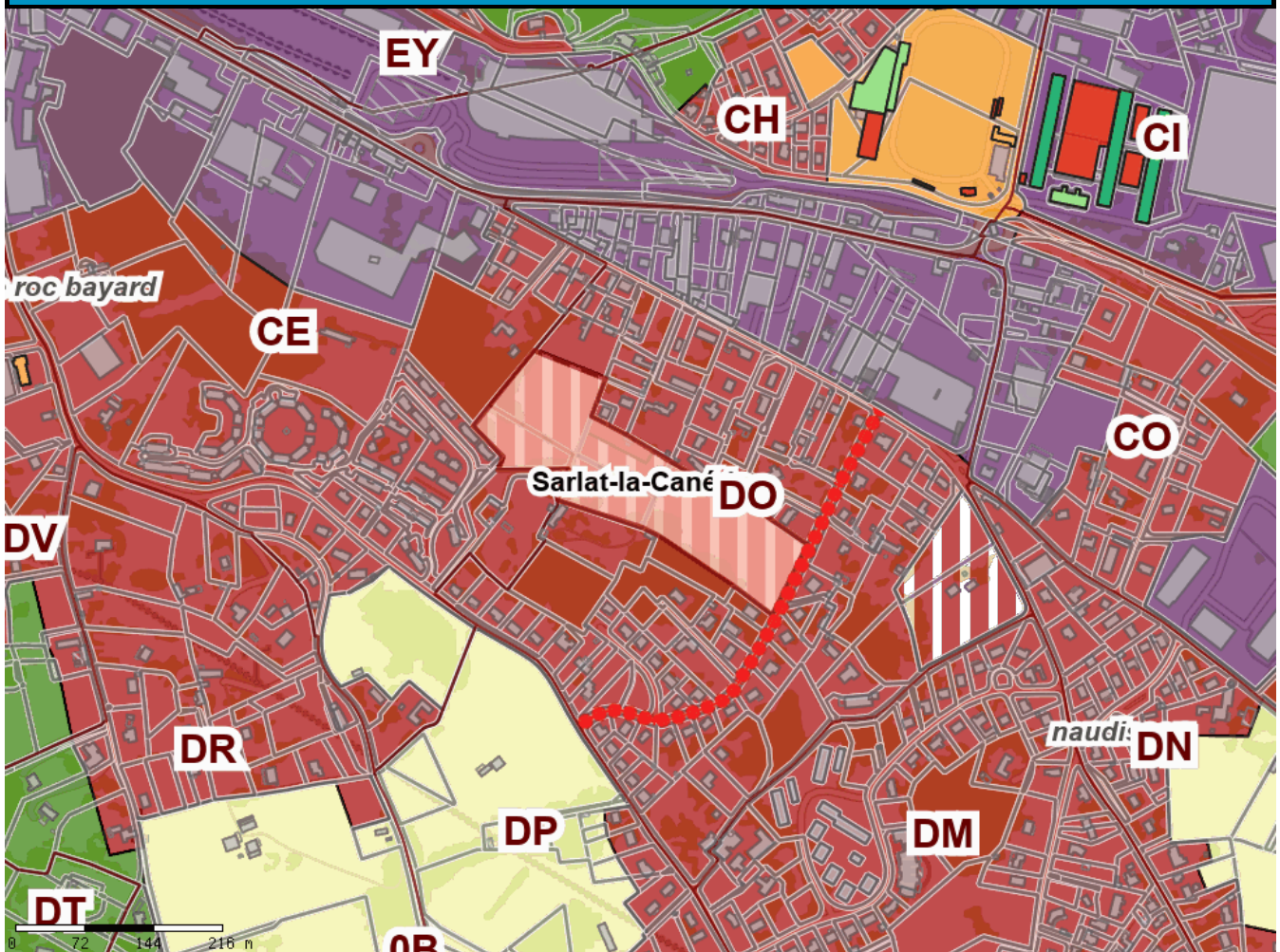
Plan de situation



ZONE D'ACCELERATION DES ENR

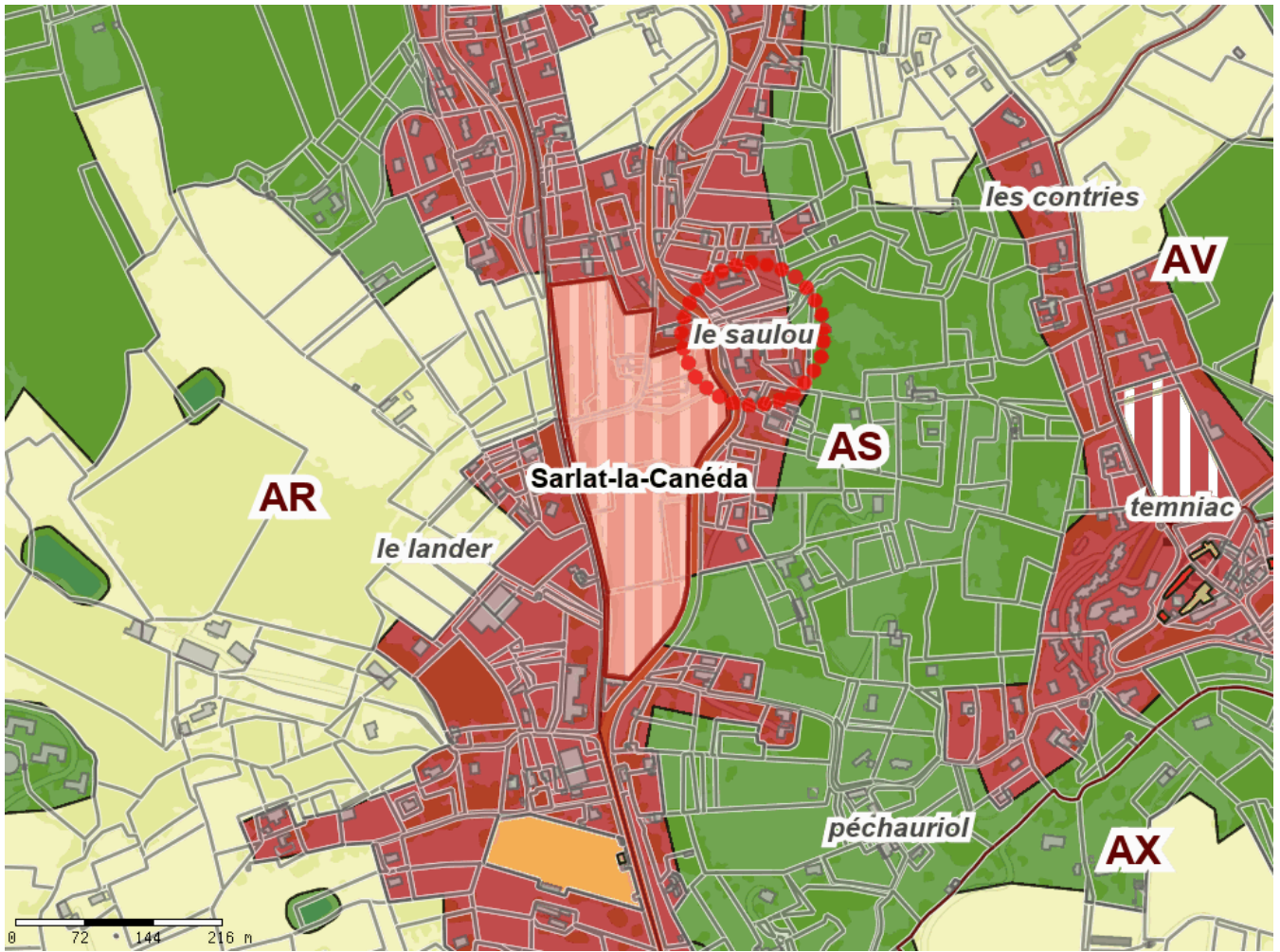
(identifiant : 24520-1261)

Localisation			
Département :	Dordogne	Commune :	Sarlat-la-Canéda (24520)
EPCI :	CC Sarlat-Périgord noir		
Adresse / nom de la ZAER :	Réseau Chaleur OAP 25 Charles PEGUY - Sarlat	Référence cadastrale (Idu) :	DO0183 (520000DO0183) / DO0188 (520000DO0188) / DO0061 (520000DO0061) / DO0189 (520000DO0189) / CE0097 (520000CE0097) / CE0074 (520000CE0074)
Caractéristiques			
Catégorisation :	Bois-énergie / biomasse	Puissance potentielle en MWh :	Non renseignée
Année de mise en service prévue :	Non renseignée	Observation(s)	projet de logements dans le cadre de l'OAP 25, 28 logements. Possibilité de projet via bailleurs sociaux éventuellement qui pourraient intégrer un réseau de chaleur.
Surface emprise :	31876m ²	Surface parcelle(s) :	40674m ²
Plan de situation			



ZONE D'ACCELERATION DES ENR (identifiant : 24520-1262)

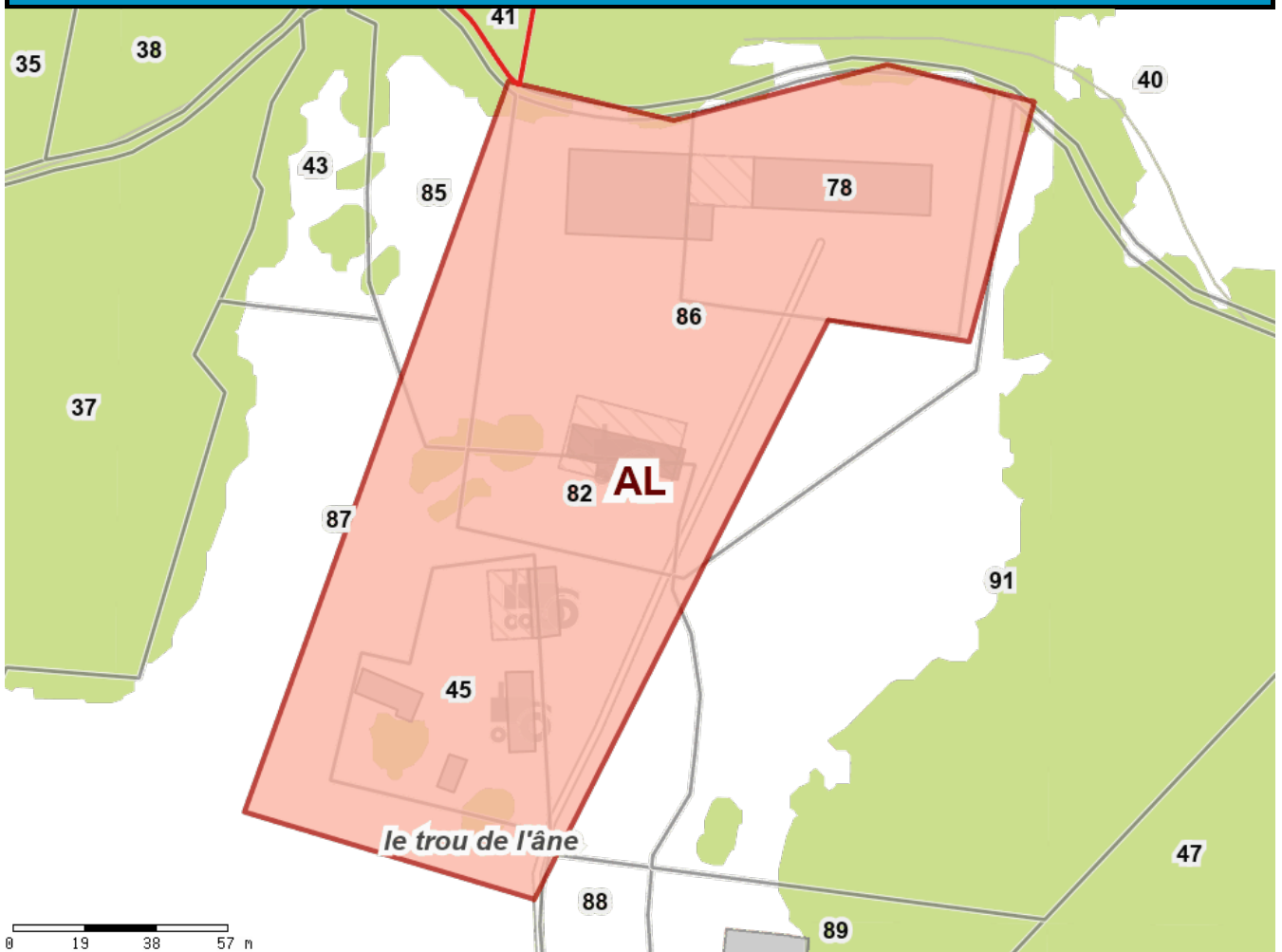
Localisation			
Département :	Dordogne	Commune :	Sarlat-la-Canéda (24520)
EPCI :	CC Sarlat-Périgord noir		
Adresse / nom de la ZAER :	Réseau de Chaleur OAP 31 Le Saulou Sarlat	Référence cadastrale (Idu) :	AS0240 (520000AS0240) / AS0238 (520000AS0238) / AS0237 (520000AS0237) / AS0239 (520000AS0239) / AS0241 (520000AS0241) / AS0246 (520000AS0246) / AS0247 (520000AS0247) / AS0248 (520000AS0248) / AS0249 (520000AS0249) / AS0250 (520000AS0250) / AS0831 (520000AS0831) / AS0832 (520000AS0832) / AS0833 (520000AS0833) / AS0834 (520000AS0834)
Caractéristiques			
Catégorisation :	Bois-énergie / biomasse	Puissance potentielle en MWh :	Non renseignée
Année de mise en service prévue :	Non renseignée	Observation(s)	OAP prévoyant jusqu'à 55 logements, comprenant des logements sociaux. Selon les promoteurs /bailleurs, réseau de chaleur à prévoir.
Surface emprise :	44672m ²	Surface parcelle(s) :	44416m ²
Plan de situation			



ZONE D'ACCELERATION DES ENR

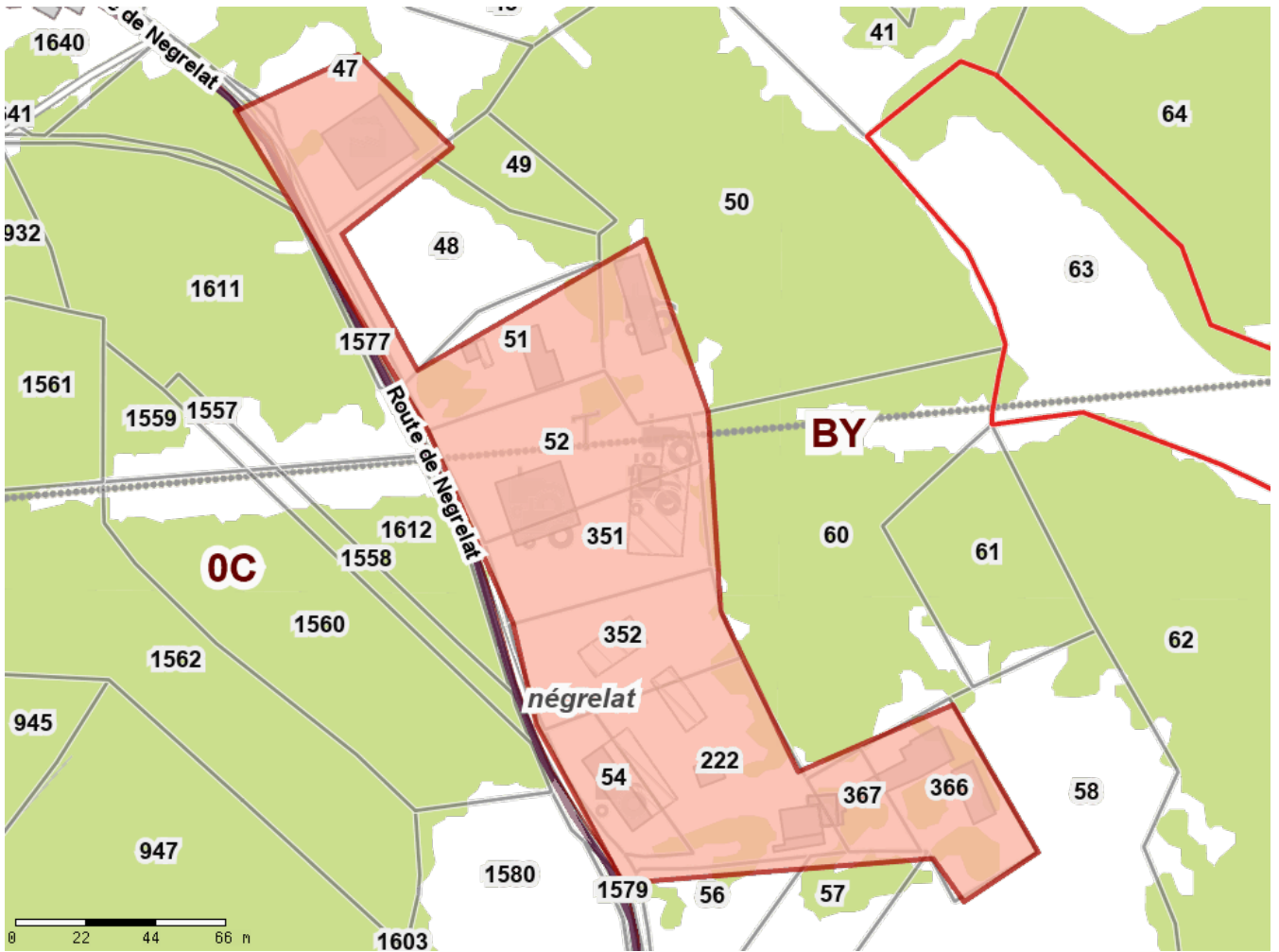
(identifiant : 24520-1910)

Localisation			
Département :	Dordogne	Commune :	Sarlat-la-Canéda (24520)
EPCI :	CC Sarlat-Périgord noir		
Adresse / nom de la ZAER :	Ferme lieu dit Le trou de l'âne	Référence cadastrale (Idu) :	AL0045 (520000AL0045) / AL0087 (520000AL0087) / AL0086 (520000AL0086) / AL0085 (520000AL0085) / AL0078 (520000AL0078) / AL0082 (520000AL0082) / AL0091 (520000AL0091)
Caractéristiques			
Catégorisation :	Solaire PV	Puissance potentielle en MWh :	320
Année de mise en service prévue :	Non renseignée	Observation(s)	Puissance calculée sur environ 2000 m ² de toitures existantes. zone ciblée uniquement sur toitures existantes, car secteur protégé, zone Natura 2000.
Surface emprise :	23024m ²	Surface parcelle(s) :	79002m ²
Plan de situation			



ZONE D'ACCELERATION DES ENR (identifiant : 24520-1913)

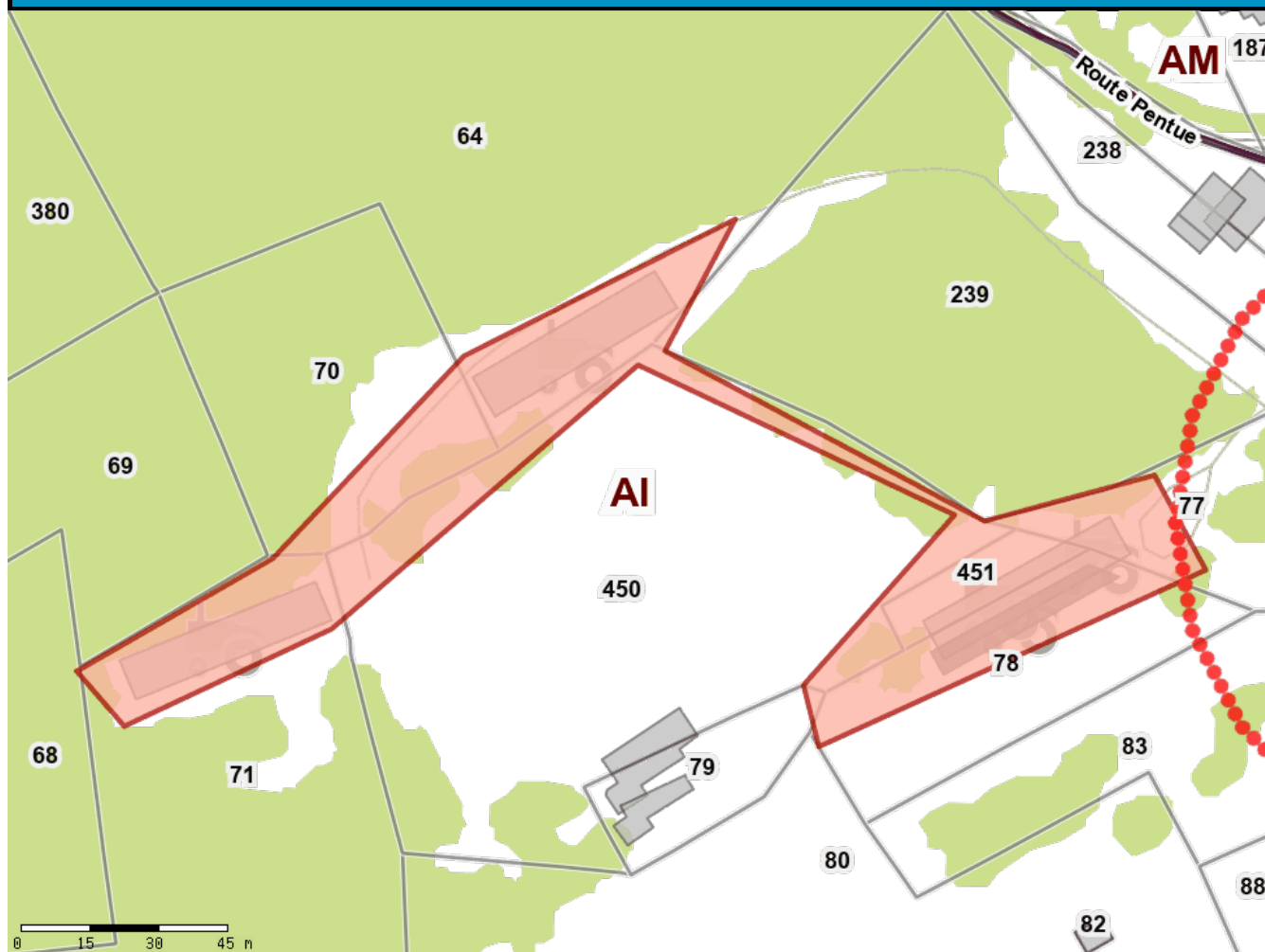
Localisation			
Département :	Dordogne	Commune :	Sarlat-la-Canéda (24520)
EPCI :	CC Sarlat-Périgord noir		
Adresse / nom de la ZAER :	Ferme lieu dit Negrelat	Référence cadastrale (Idu) :	BY0367 (520000BY0367) / BY0051 (520000BY0051) / BY0052 (520000BY0052) / BY0047 (520000BY0047) / BY0048 (520000BY0048) / BY0049 (520000BY0049) / BY0050 (520000BY0050) / BY0054 (520000BY0054) / BY0056 (520000BY0056) / BY0058 (520000BY0058) / BY0060 (520000BY0060) / BY0222 (520000BY0222) / BY0223 (520000BY0223) / BY0221 (520000BY0221) / BY0351 (520000BY0351) / BY0352 (520000BY0352) / BY0366 (520000BY0366) / BY0057 (520000BY0057)
Caractéristiques			
Catégorisation :	Solaire PV	Puissance potentielle en MWh :	320
Année de mise en service prévue :	Non renseignée	Observation(s)	Puissance calculée sur toitures existantes environ 2000m ² .
Surface emprise :	18937m ²	Surface parcelle(s) :	63632m ²
Plan de situation			



ZONE D'ACCELERATION DES ENR

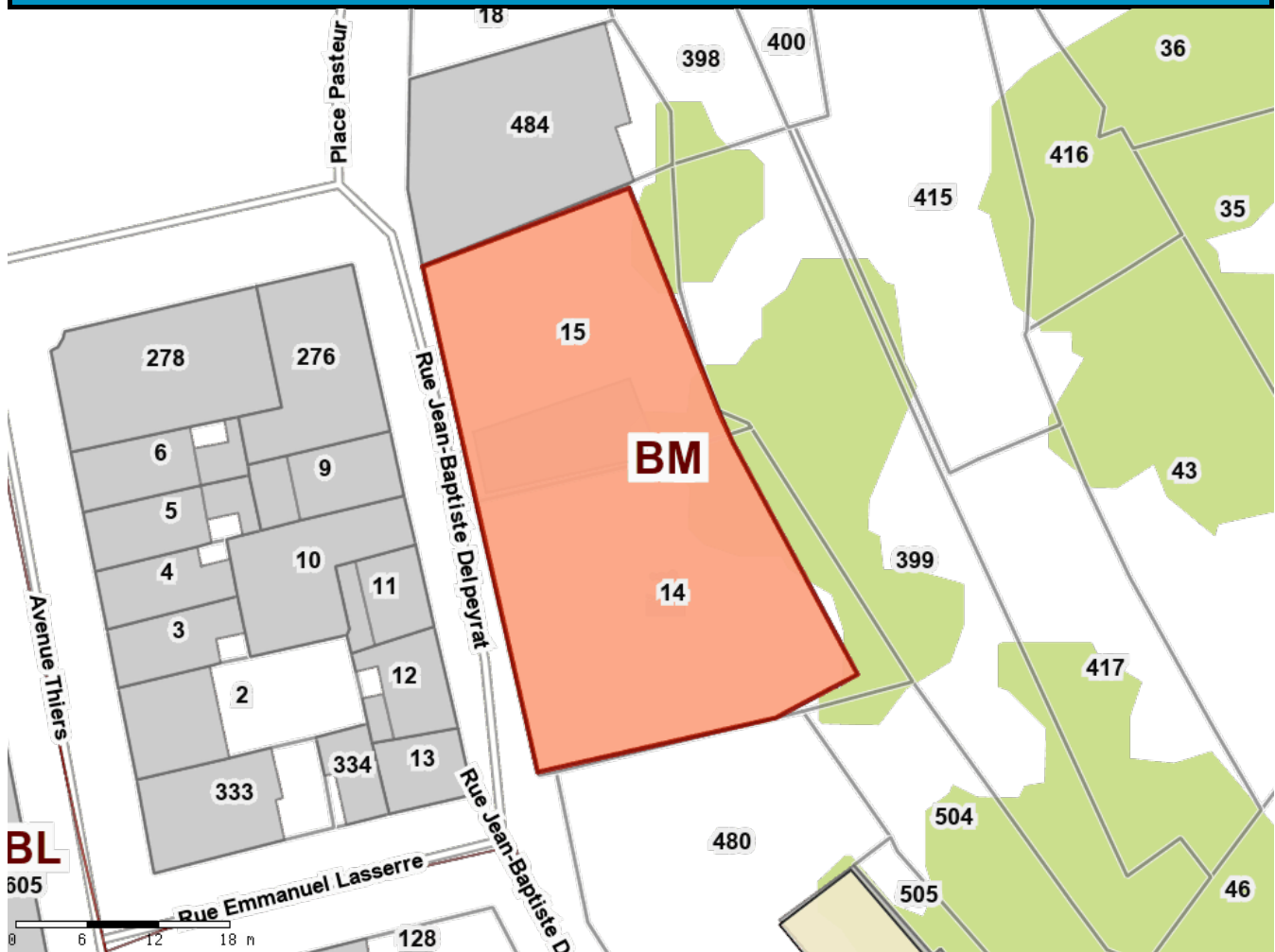
(identifiant : 24520-1915)

Localisation			
Département :	Dordogne	Commune :	Sarlat-la-Canéda (24520)
EPCI :	CC Sarlat-Périgord noir		
Adresse / nom de la ZAER :	Bâtiments agricoles - Lieu dit Font d'Estaing	Référence cadastrale (Idu) :	AI0079 (520000AI0079) / AI0239 (520000AI0239) / AI0071 (520000AI0071) / AI0070 (520000AI0070) / AI0064 (520000AI0064) / AI0077 (520000AI0077) / AI0078 (520000AI0078) / AI0450 (520000AI0450) / AI0451 (520000AI0451)
Caractéristiques			
Catégorisation :	Solaire PV	Puissance potentielle en MWh :	190
Année de mise en service prévue :	Non renseignée	Observation(s)	Puissance calculée sur environ 1200m ² de toitures agricoles existantes. Activité arrêtée pour le moment.
Surface emprise :	5802m ²	Surface parcelle(s) :	66123m ²
Plan de situation			



ZONE D'ACCELERATION DES ENR (identifiant : 24520-2133)

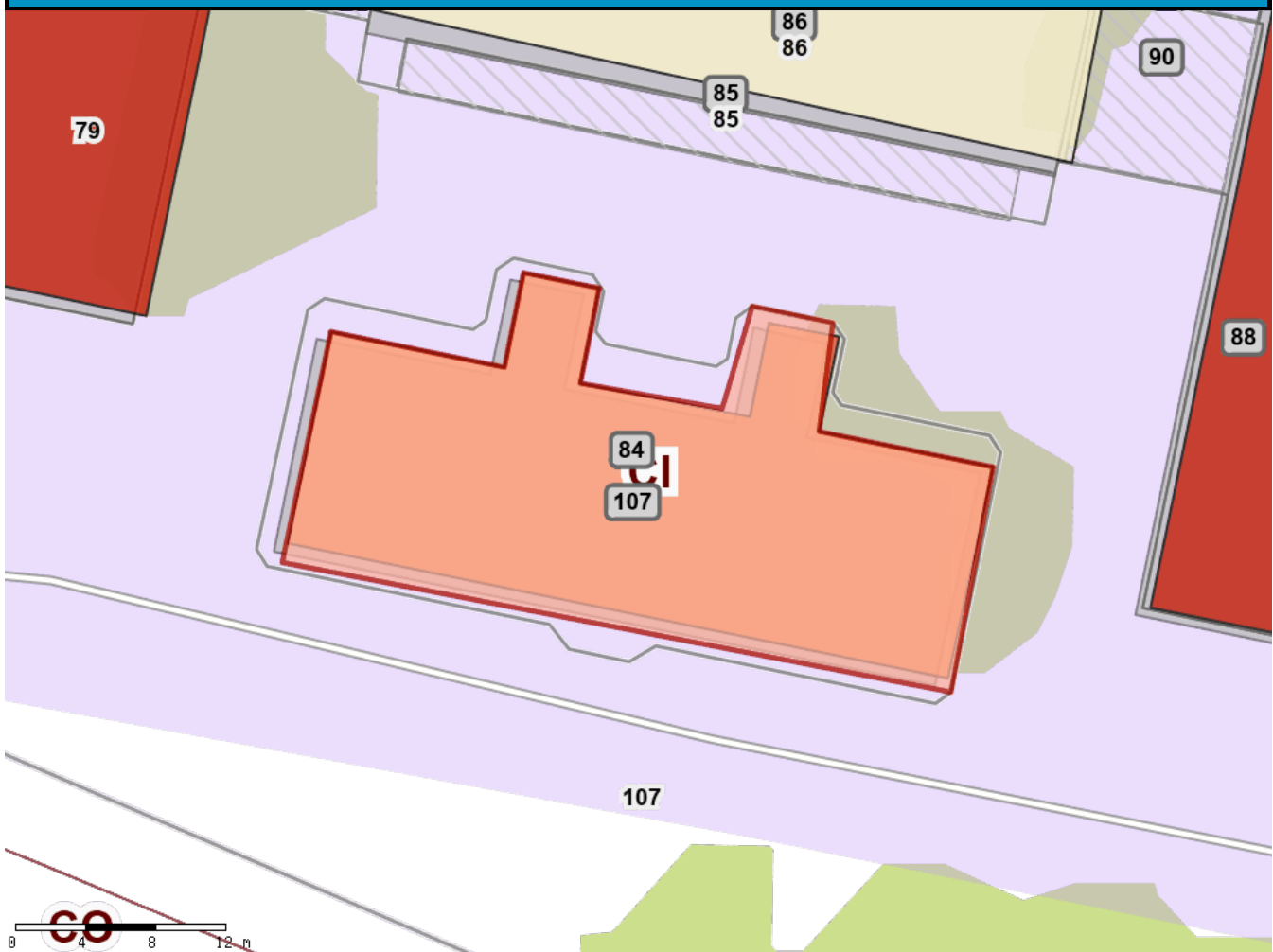
Localisation			
Département :	Dordogne	Commune :	Sarlat-la-Canéda (24520)
EPCI :	CC Sarlat-Périgord noir		
Adresse / nom de la ZAER :	Médiathèque	Référence cadastrale (Idu) :	BM0014 (520000BM0014) / BM0015 (520000BM0015)
Caractéristiques			
Catégorisation :	Solaire PV	Puissance potentielle en MWh :	370
Année de mise en service prévue :	2024	Observation(s)	projet d'installation d'environ 160m ² de panneaux. pour une puissance de 34.43 KWc.
Surface emprise :	1010m ²	Surface parcelle(s) :	1126m ²
Plan de situation			



ZONE D'ACCELERATION DES ENR

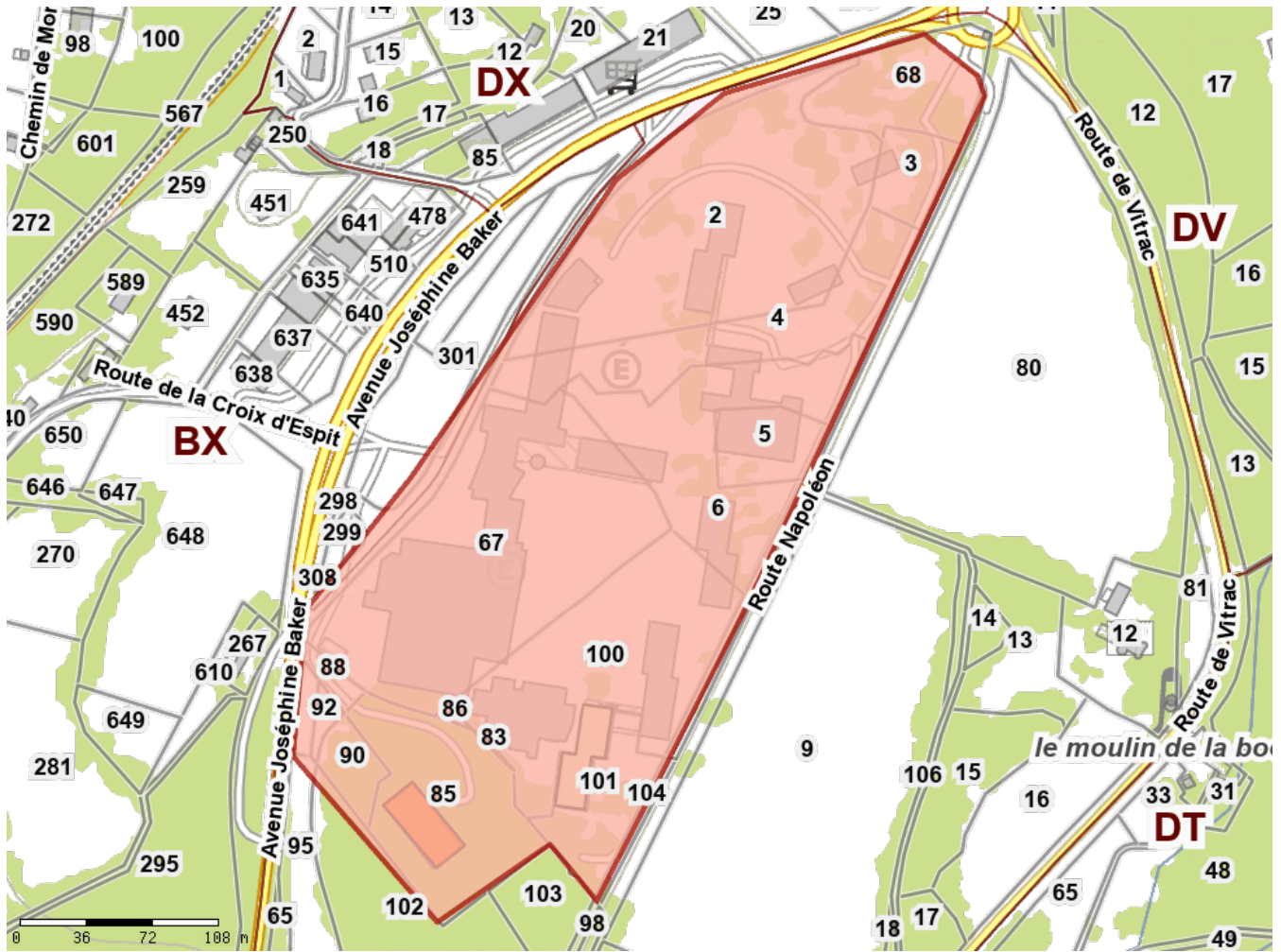
(identifiant : 24520-2134)

Localisation			
Département :	Dordogne	Commune :	Sarlat-la-Canéda (24520)
EPCI :	CC Sarlat-Périgord noir		
Adresse / nom de la ZAER :	Siège CCSPN - France Tabac	Référence cadastrale (Idu) :	CI0084 (520000CI0084)
Caractéristiques			
Catégorisation :	Solaire PV	Puissance potentielle en MWh :	20
Année de mise en service prévue :	2024	Observation(s) :	Etude en cours pour installation de panneaux PV sur environ 100m ² pour une puissance de 26445 KWh
Surface emprise :	574m ²	Surface parcelle(s) :	699m ²
Plan de situation			



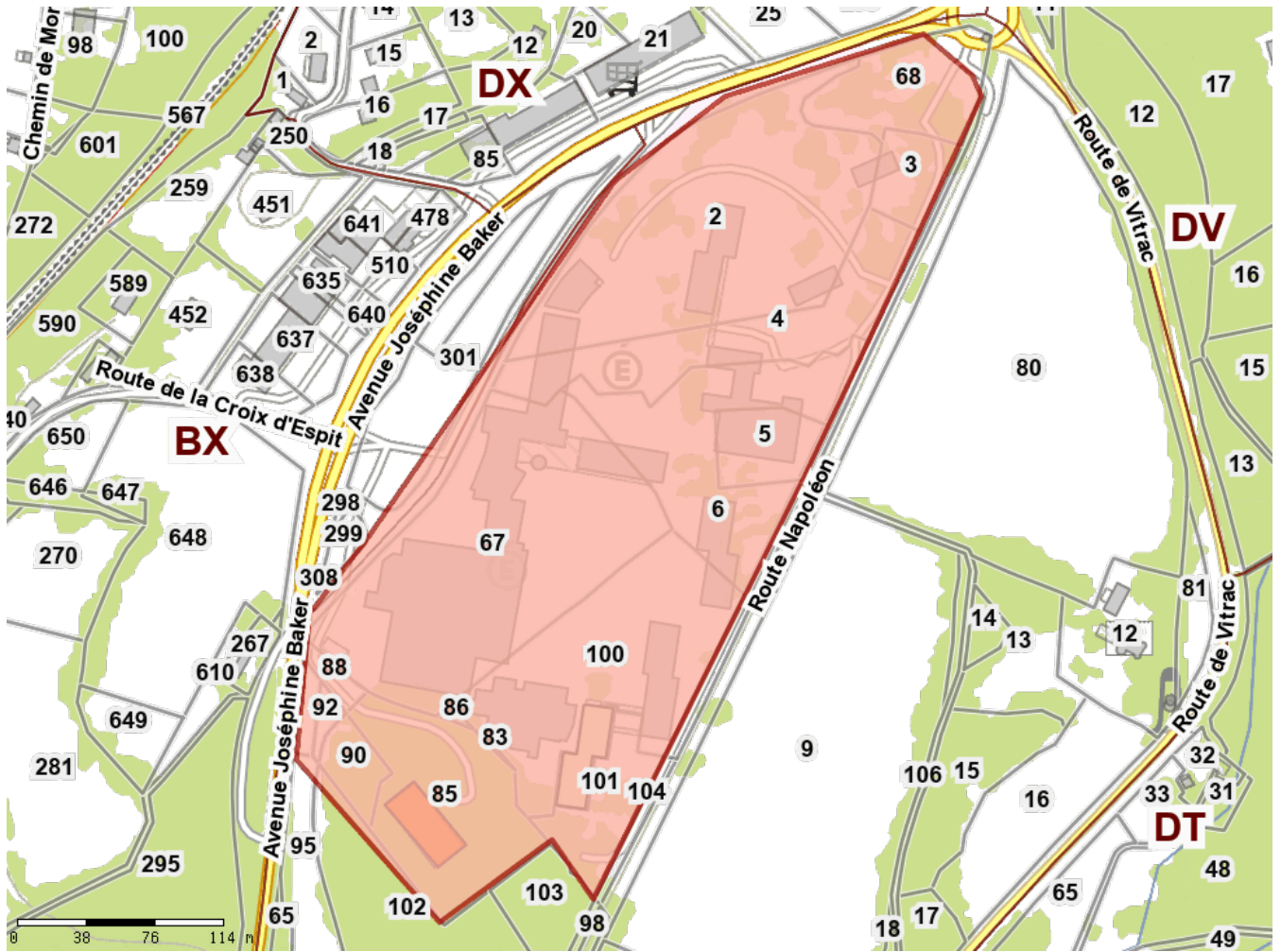
ZONE D'ACCELERATION DES ENR (identifiant : 24520-2135)

Localisation			
Département :	Dordogne	Commune :	Sarlat-la-Canéda (24520)
EPCI :	CC Sarlat-Périgord noir		
Adresse / nom de la ZAER :	Lycée pré de cordy	Référence cadastrale (Idu) :	BV0002 (520000BV0002) / BV0003 (520000BV0003) / BV0004 (520000BV0004) / BV0006 (520000BV0006) / BV0104 (520000BV0104) / BV0105 (520000BV0105) / BV0005 (520000BV0005) / BV0085 (520000BV0085) / BV0100 (520000BV0100) / BV0086 (520000BV0086) / BX0301 (520000BX0301) / BX0299 (520000BX0299) / BV0083 (520000BV0083) / BV0067 (520000BV0067) / BV0068 (520000BV0068) / BV0088 (520000BV0088) / BV0090 (520000BV0090) / BV0092 (520000BV0092) / BV0094 (520000BV0094) / BV0101 (520000BV0101) / BV0102 (520000BV0102) / BV0095 (520000BV0095)
Caractéristiques			
Catégorisation :	Solaire PV	Puissance potentielle en MWh :	1000
Année de mise en service prévue :	2024	Observation(s)	Calcul sur environ 1ha de toitures. Comprenant toitures existantes et un projet d'internat qui prévoit des Panneaux PV (2024).
Surface emprise :	87834m ²	Surface parcelle(s) :	110710m ²
Plan de situation			



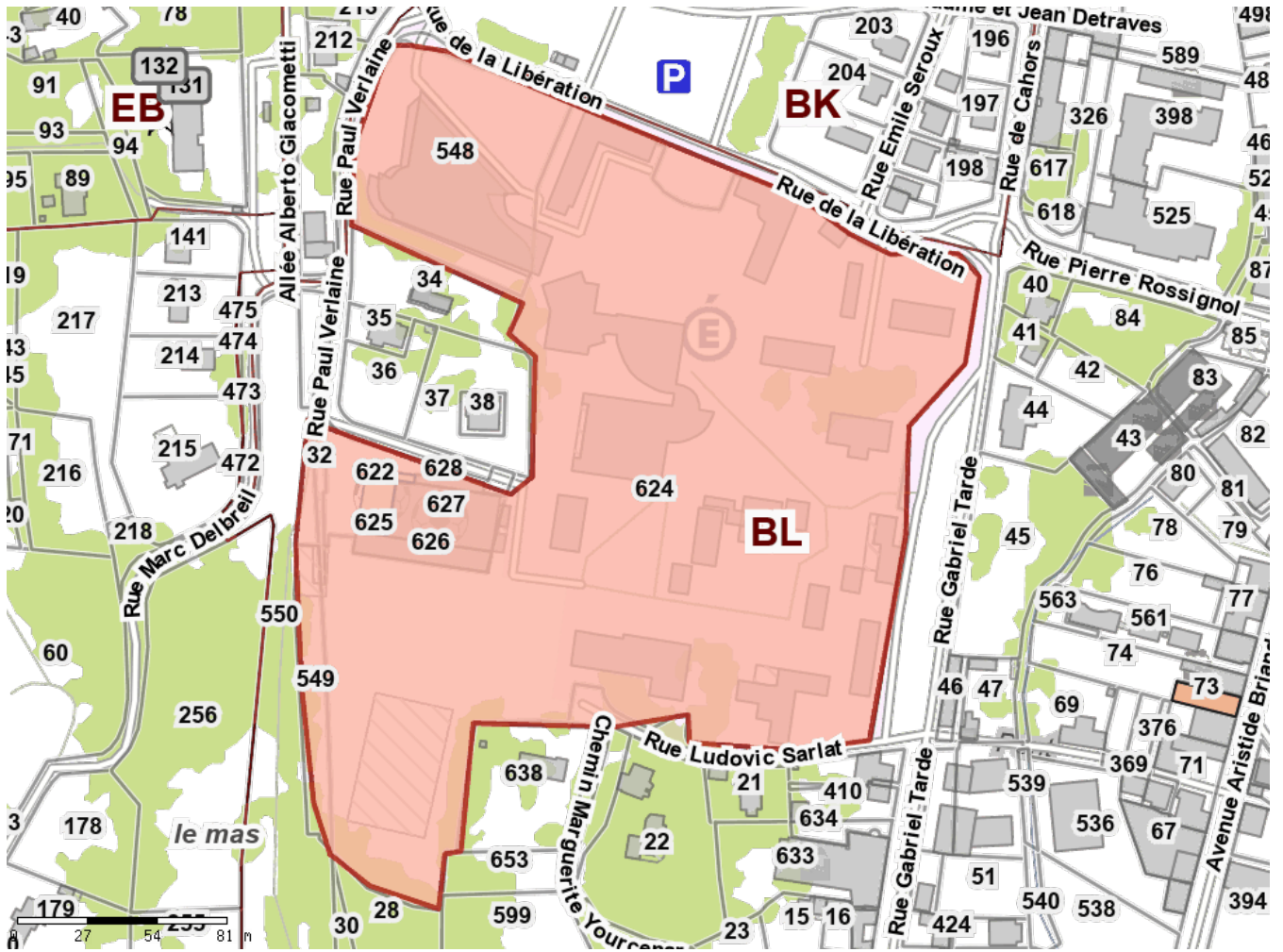
ZONE D'ACCELERATION DES ENR (identifiant : 24520-2136)

Localisation			
Département :	Dordogne	Commune :	Sarlat-la-Canéda (24520)
EPCI :	CC Sarlat-Périgord noir		
Adresse / nom de la ZAER :	Lycée Pré de Cordy - réseau de chaleur	Référence cadastrale (Idu) :	BV0002 (520000BV0002) / BV0003 (520000BV0003) / BV0004 (520000BV0004) / BV0006 (520000BV0006) / BV0005 (520000BV0005) / BV0085 (520000BV0085) / BV0100 (520000BV0100) / BV0086 (520000BV0086) / BX0301 (520000BX0301) / BV0083 (520000BV0083) / BV0067 (520000BV0067) / BV0068 (520000BV0068) / BV0088 (520000BV0088) / BV0090 (520000BV0090) / BV0092 (520000BV0092) / BV0094 (520000BV0094) / BV0101 (520000BV0101) / BV0102 (520000BV0102) / BV0095 (520000BV0095)
Caractéristiques			
Catégorisation :	Bois-énergie / biomasse	Puissance potentielle en MWh :	Non renseignée
Année de mise en service prévue :	Non renseignée	Observation(s)	pas de projet pour le moment
Surface emprise :	86873m ²	Surface parcelle(s) :	108008m ²
Plan de situation			



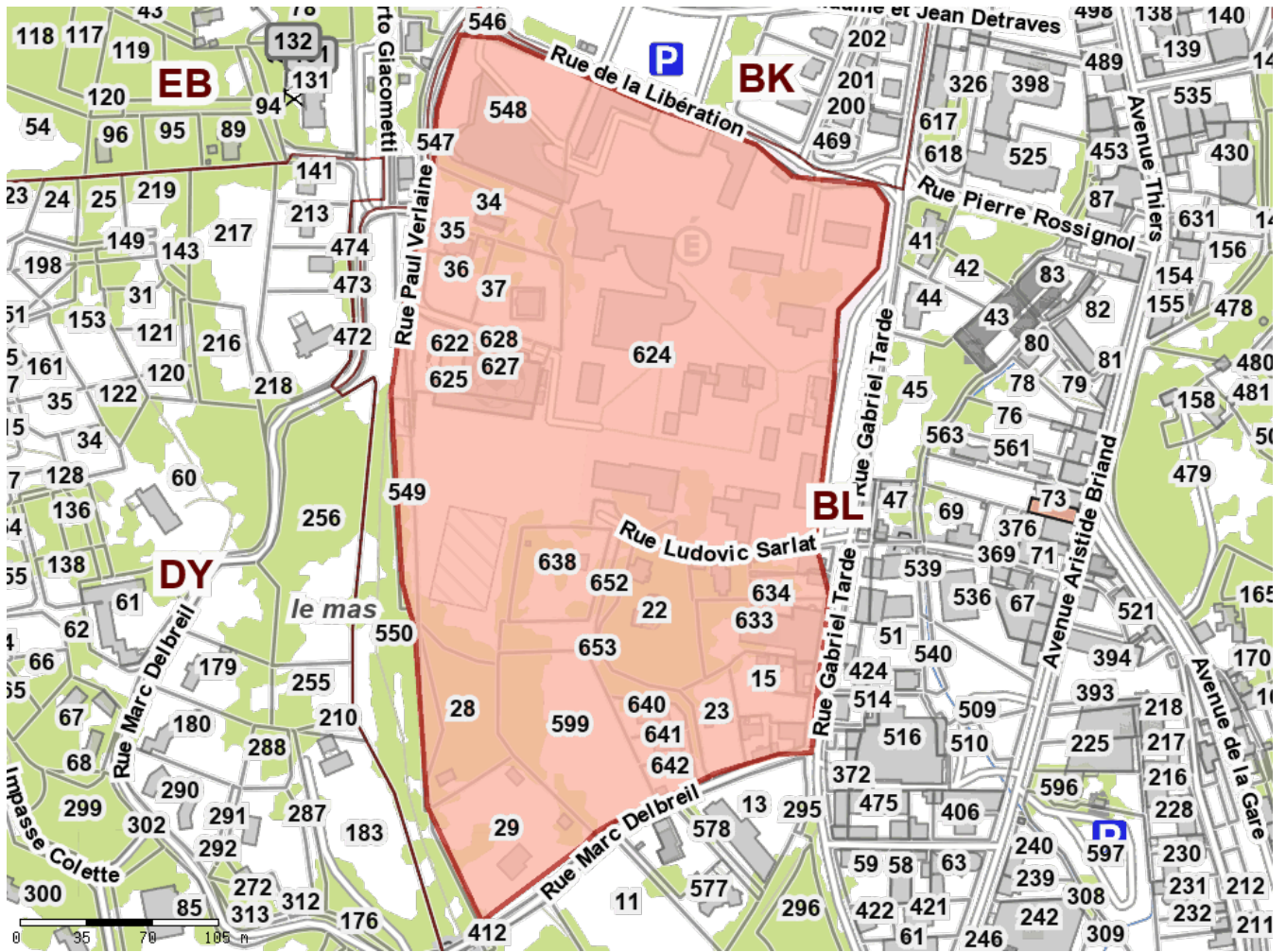
ZONE D'ACCELERATION DES ENR (identifiant : 24520-2138)

Localisation			
Département :	Dordogne	Commune :	Sarlat-la-Canéda (24520)
EPCI :	CC Sarlat-Périgord noir		
Adresse / nom de la ZAER :	Collège de la Boétie	Référence cadastrale (Idu) :	BL0624 (520000BL0624) / BL0034 (520000BL0034) / BL0032 (520000BL0032) / BL0548 (520000BL0548) / BL0546 (520000BL0546) / BL0627 (520000BL0627) / BL0626 (520000BL0626) / BL0625 (520000BL0625) / BL0550 (520000BL0550) / BL0622 (520000BL0622) / BL0623 (520000BL0623) / BL0628 (520000BL0628) / BL0549 (520000BL0549) / BL0547 (520000BL0547)
Caractéristiques			
Catégorisation :	Solaire PV	Puissance potentielle en MWh :	750
Année de mise en service prévue :	Non renseignée	Observation(s)	Calcul sur toitures existantes. (environ 4500m ²)
Surface emprise :	50580m ²	Surface parcelle(s) :	60033m ²
Plan de situation			



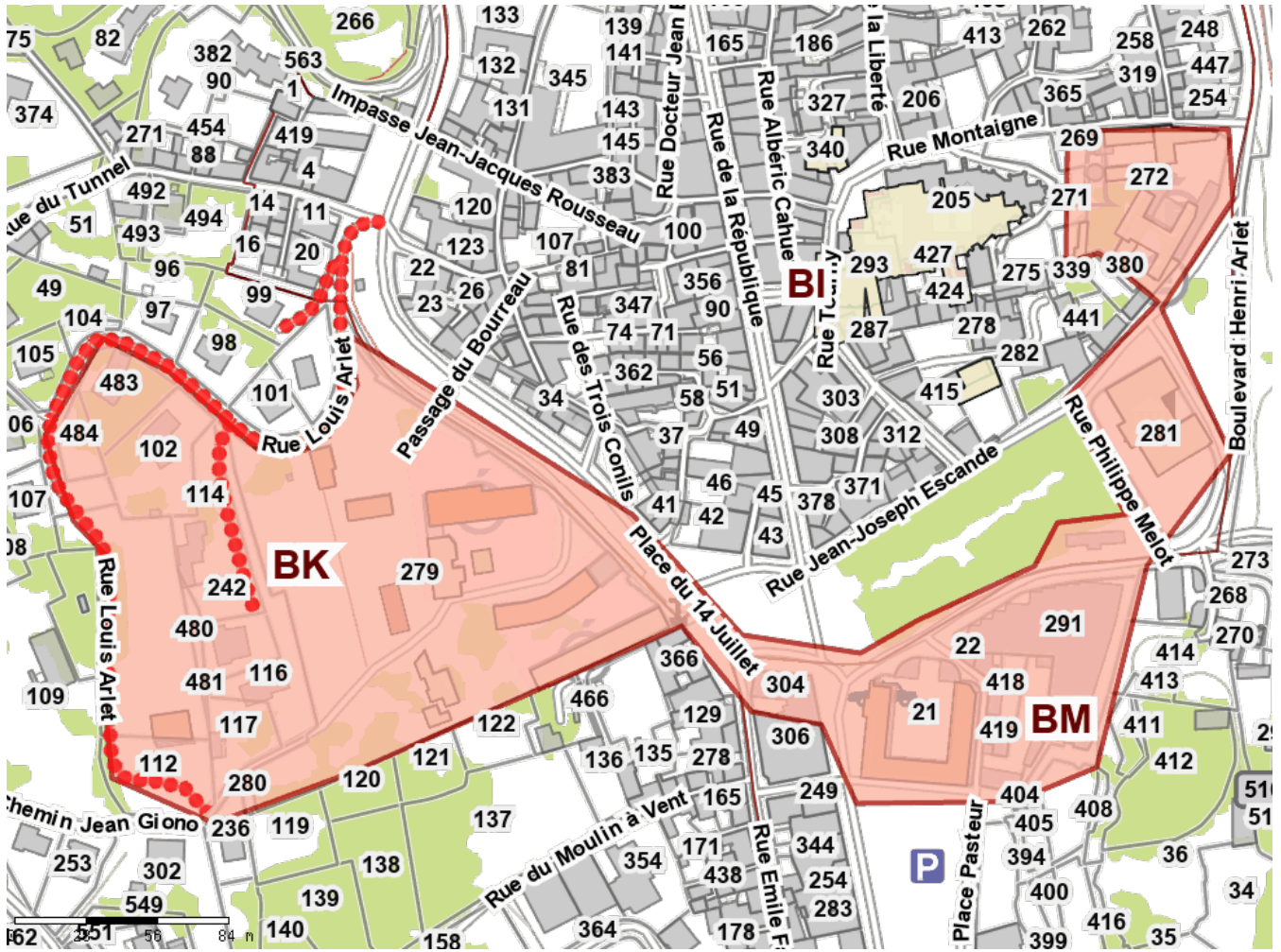
ZONE D'ACCELERATION DES ENR (identifiant : 24520-2140)

Localisation			
Département :	Dordogne	Commune :	Sarlat-la-Canéda (24520)
EPCI :	CC Sarlat-Périgord noir		
Adresse / nom de la ZAER :	Réseau de chaleur Collège la Boétie	Référence cadastrale (Idu) :	BL0641 (520000BL0641) / BL0435 (520000BL0435) / BL0624 (520000BL0624) / BL0436 (520000BL0436) / BL0034 (520000BL0034) / BL0021 (520000BL0021) / BL0022 (520000BL0022) / BL0029 (520000BL0029) / BL0017 (520000BL0017) / BL0016 (520000BL0016) / BL0035 (520000BL0035) / BL0038 (520000BL0038) / BL0023 (520000BL0023) / BL0653 (520000BL0653) / BL0652 (520000BL0652) / BL0037 (520000BL0037) / BL0036 (520000BL0036) / BL0032 (520000BL0032) / BL0030 (520000BL0030) / BL0015 (520000BL0015) / BL0028 (520000BL0028) / BL0523 (520000BL0523) / BL0408 (520000BL0408) / BL0633 (520000BL0633) / BL0638 (520000BL0638) / BL0640 (520000BL0640) / BL0410 (520000BL0410) / BL0548 (520000BL0548) / BL0546 (520000BL0546) / BL0627 (520000BL0627) / BL0626 (520000BL0626) / BL0625 (520000BL0625) / BL0407 (520000BL0407) / BL0599 (520000BL0599) / BL0550 (520000BL0550) / BL0622 (520000BL0622) / BL0623 (520000BL0623) / BL0634 (520000BL0634) / BL0628 (520000BL0628) / BL0642 (520000BL0642) / BL0549 (520000BL0549) / BL0547 (520000BL0547)
Caractéristiques			
Catégorisation :	Bois-énergie / biomasse	Puissance potentielle en MWh :	Non renseignée
Année de mise en service prévue :	Non renseignée	Observation(s)	
Surface emprise :	86037m ²	Surface parcelle(s) :	92337m ²
Plan de situation			



ZONE D'ACCELERATION DES ENR (identifiant : 24520-2529)

Localisation			
Département :	Dordogne	Commune :	Sarlat-la-Canéda (24520)
EPCI :	CC Sarlat-Périgord noir		
Adresse / nom de la ZAER :	Réseau Chaleur Sud Centre ville	Référence cadastrale (Idu) :	BM0291 (520000BM0291) / BM0418 (520000BM0418) / BK0483 (520000BK0483) / BK0116 (520000BK0116) / BM0027 (520000BM0027) / BK0114 (520000BK0114) / BK0236 (520000BK0236) / BM0023 (520000BM0023) / BM0021 (520000BM0021) / BK0102 (520000BK0102) / BK0117 (520000BK0117) / BI0281 (520000BI0281) / BM0019 (520000BM0019) / BI0272 (520000BI0272) / BM0022 (520000BM0022) / BI0273 (520000BI0273) / BK0112 (520000BK0112) / BK0484 (520000BK0484) / BI0270 (520000BI0270) / BI0269 (520000BI0269) / BK0280 (520000BK0280) / BM0290 (520000BM0290) / BK0243 (520000BK0243) / BM0304 (520000BM0304) / BM0419 (520000BM0419) / BK0279 (520000BK0279) / BK0482 (520000BK0482) / BK0479 (520000BK0479) / BM0406 (520000BM0406) / BM0407 (520000BM0407) / BM0410 (520000BM0410) / BM0414 (520000BM0414) / BK0481 (520000BK0481) / BK0242 (520000BK0242) / BK0480 (520000BK0480) / BI0271 (520000BI0271)
Caractéristiques			
Catégorisation :	Bois- énergie / biomasse	Puissance potentielle en MWh :	Non renseignée
Année de mise en service prévue :	Non renseignée	Observation(s)	Ensemble de bâtiments publics et projet de logements sociaux rue Louis Arlet qui pourrait initier un réseau de chaleur.
Surface emprise :	46491m ²	Surface parcelle(s) :	42350m ²
Plan de situation			



ZONE D'ACCELERATION DES ENR (identifiant : 24520-2531)

Localisation			
Département :	Dordogne	Commune :	Sarlat-la-Canéda (24520)
EPCI :			CC Sarlat-Périgord noir
Adresse / nom de la ZAER :	réseau de chaleur Secteur Hopital	Référence cadastrale (Idu) :	EM0029 (520000EM0029) / EN0115 (520000EN0115) / EN0113 (520000EN0113) / EM0011 (520000EM0011) / EL0137 (520000EL0137) / EN0122 (520000EN0122) / EM0033 (520000EM0033) / EN0130 (520000EN0130) / EL0095 (520000EL0095) / EL0138 (520000EL0138) / EL0144 (520000EL0144) / EL0132 (520000EL0132) / EM0044 (520000EM0044) / EM0017 (520000EM0017) / EN0105 (520000EN0105) / EL0006 (520000EL0006) / EK0041 (520000EK0041) / EM0008 (520000EM0008) / EN0040 (520000EN0040) / EN0052 (520000EN0052) / EN0043 (520000EN0043) / EN0064 (520000EN0064) / EN0066 (520000EN0066) / EN0038 (520000EN0038) / EN0065 (520000EN0065) / EN0045 (520000EN0045) / EN0060 (520000EN0060) / EN0041 (520000EN0041) / EN0104 (520000EN0104) / EN0114 (520000EN0114) / EL0022 (520000EL0022) / EL0036 (520000EL0036) / EL0037 (520000EL0037) / EL0031 (520000EL0031) / EL0030 (520000EL0030) / EN0049 (520000EN0049) / EN0056 (520000EN0056) / EN0067 (520000EN0067) / EN0057 (520000EN0057) / EN0037 (520000EN0037) / EL0012 (520000EL0012) / EL0021 (520000EL0021) / EN0047 (520000EN0047) / EN0087 (520000EN0087) / EN0058 (520000EN0058) / EN0059 (520000EN0059) / EL0032 (520000EL0032) / EN0061 (520000EN0061) / EK0033 (520000EK0033) / EK0093 (520000EK0093) / EL0019 (520000EL0019) / EN0086 (520000EN0086) / EN0050 (520000EN0050) / EN0048 (520000EN0048) / EN0046 (520000EN0046) / EN0044 (520000EN0044) / EN0042 (520000EN0042) / EN0039 (520000EN0039) / EN0085 (520000EN0085) / EN0106 (520000EN0106) / EM0003 (520000EM0003) / EM0009 (520000EM0009) / EL0007 (520000EL0007) / EN0124 (520000EN0124) / EM0001 (520000EM0001) / EM0046 (520000EM0046) / EK0083 (520000EK0083) / EN0119 (520000EN0119) / EN0118 (520000EN0118) / EN0116 (520000EN0116) / EN0117 (520000EN0117) / EN0120 (520000EN0120) / EK0045 (520000EK0045) / EN0100 (520000EN0100) / EN0099 (520000EN0099) / EK0053 (520000EK0053) / EM0036 (520000EM0036) / EK0063 (520000EK0063) / EL0102

(520000EL0102) / EL0134 (520000EL0134) / EL0099
 (520000EL0099) / EL0141 (520000EL0141) / EL0142
 (520000EL0142) / EL0136 (520000EL0136) / EL0097
 (520000EL0097) / EM0027 (520000EM0027) / EM0025
 (520000EM0025) / EK0084 (520000EK0084) / EL0135
 (520000EL0135) / EL0143 (520000EL0143) / EL0101
 (520000EL0101) / EL0140 (520000EL0140) / EM0034
 (520000EM0034) / EL0089 (520000EL0089) / EL0091
 (520000EL0091) / EL0126 (520000EL0126) / EM0045
 (520000EM0045) / EM0047 (520000EM0047) / EM0048
 (520000EM0048) / EL0129 (520000EL0129) / EM0024
 (520000EM0024) / EM0014 (520000EM0014) / EL0020
 (520000EL0020) / EK0094 (520000EK0094) / EM0040
 (520000EM0040) / EM0038 (520000EM0038) / EM0037
 (520000EM0037) / EM0035 (520000EM0035) / EL0153
 (520000EL0153) / EL0130 (520000EL0130) / EL0103
 (520000EL0103) / EL0100 (520000EL0100) / EN0098
 (520000EN0098) / EM0049 (520000EM0049) / EK0096
 (520000EK0096) / EL0131 (520000EL0131) / EN0123
 (520000EN0123) / EM0020 (520000EM0020) / EN0131
 (520000EN0131) / EN0121 (520000EN0121) / EK0061
 (520000EK0061) / EN0125 (520000EN0125) / EL0133
 (520000EL0133) / EM0026 (520000EM0026) / EM0030
 (520000EM0030) / EM0031 (520000EM0031) / EM0032
 (520000EM0032) / EK0060 (520000EK0060) / EL0096
 (520000EL0096) / EK0098 (520000EK0098) / EK0099
 (520000EK0099) / EM0039 (520000EM0039) / EN0097
 (520000EN0097) / EL0139 (520000EL0139) / EN0055
 (520000EN0055) / EM0013 (520000EM0013)

Caractéristiques

Catégorisation :	Bois- énergie / biomasse	Puissance potentielle en MWh :	Non renseignée
Année de mise en service prévue :	Non renseignée	Observation(s)	
Surface emprise :	303039m ²	Surface parcelle(s) :	411895m ²

Plan de situation

